



# Guide des pratiques éco-responsables

A destination des associations de  
Montreuil-Juigné

Le guide malin  
dans lequel je vous  
partage  
mes meilleures  
astuces !



## Montreuillais et Montreuillaises,



La commune de Montreuil-Juigné a mis en place une Charte éco responsable pour les associations.

Cet outil vous permettra de vous aider dans la mise en œuvre de cette charte.

Aujourd'hui nous sommes toutes et tous conscients des **effets de notre consommation sur l'environnement**. Les déchets, l'énergie, les transports, toutes nos activités ont des répercussions sur ce qui nous entoure. Le "**pourquoi agir**" semble évident à l'heure actuelle. Nous sommes lucides à propos des risques : "Le niveau de réchauffement global de 1,5 °C par rapport à l'ère préindustrielle sera atteint dès le début des années 2030" **GIEC 2023**, c'est pourquoi il est crucial d'agir.

Avoir conscience de notre impact est un premier pas, mais des questions subsistent:

**Quels sont les difficultés identifiées ? Que puis-je mettre en place ?**

**Passer à l'action est certainement le plus difficile. Par où commencer?**

Avant de répondre à ces questions, il faut pouvoir faire un diagnostic de ses propres pratiques et identifier les freins que l'on rencontre dans le **changement d'une habitude**.

Ce guide est un outil pour vous y aider, **il n'est en aucun cas exhaustif**, mais permet d'orienter et de **trouver des alternatives aux pratiques "classiques"** en se tournant vers des pratiques "**éco-responsables**".

Le guide se compose de quatre parties :

- Une partie préliminaire vous permettant de **faire votre propre diagnostic**
- Une seconde partie présentant les **différentes astuces éco-responsables**, les conseils, ainsi qu'un certain nombre d'outils extérieurs disponibles pour vous aider.
- Une troisième partie pour **évaluer vos changements de pratiques avec un bilan en fin d'année**.
- Une quatrième partie regroupant des **conseils supplémentaires pour aller plus loin**.

Vous pouvez considérer cela comme un **challenge**, un **défi**, le but étant de se tester et de **s'améliorer tous ensemble sur le long terme !**

**Clémence Royer**, adjointe au maire en charge de l'environnement et de la qualité de vie,

**Lise Royer**, en charge de la démarche zéro déchet

**Célia Didier**, adjointe au maire en charge de la vie associative, sociale et participative

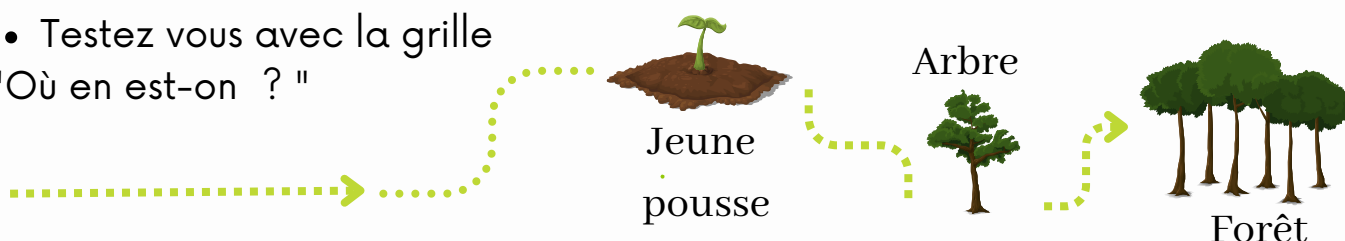
C'est parti !



# Sommaire

## 1 Diagnostic des pratiques éco-responsables au sein de l'association p 3-4

- Testez vous avec la grille "Où en est-on ?"



## 2 Actions, conseils et astuces p 5-14



- **Communiquer responsable** car on a tous notre rôle à jouer !



- **Se déplacer responsable**



- **Réduire** ses déchets et sa consommation d'énergie



- **Mutualiser** pour moins consommer et transformer ses habitudes. **Collaborer** pour une plus grande efficacité  
"Seul on va plus vite ensemble on va plus loin !"

+ **BONUS ! Les éco-défis, pour booster la démarche !**

## 3 Comment évoluent mes pratiques ? Retour d'expérience p 15-16

- Bilan final de mes pratiques éco-responsables sur l'année

## 4 Pour en savoir plus... p 17

"Il n'y a pas de grande tâche difficile qui ne puisse être décomposée en petites tâches faciles"

Matthieu Ricard



# 1

## Diagnostic des pratiques éco-responsables au sein de l'association "OÙ EN EST ON ?"

### FICHE D'IDENTITÉ DE L'ASSOCIATION

- Nom de l'association : .....
- Secteur d'activité de l'association : .....
- Nombre d'adhérents : .....
- Année de création de l'association : .....

> Etat des lieux réalisé le :

.....

### ✓ QUOTIDIEN ET MANIFESTATIONS

#### • Equipements et mutualisation

Utilisez vous :

• éco-cup	Jamais	Occasionnellement	Régulièrement
• Vaisselle lavable	Jamais	Occasionnellement	Régulièrement
• Sacs en tissu	Jamais	Occasionnellement	Régulièrement

Mutualisez vous certains

équipements avec d'autres associations ?

Jamais Occasionnellement Régulièrement

Louez-vous des équipements ?

Jamais Occasionnellement Régulièrement

#### • Approvisionnements et déchets

Lorsque vous vous approvisionnez (événements etc....) faites-vous attention :

- à la provenance des produits
- aux emballages

Jamais Occasionnellement Régulièrement  
Jamais Occasionnellement Régulièrement

Pratiquez vous le tri sélectif ?

Jamais Occasionnellement Régulièrement

#### • Energies

Etes vous attentifs à éteindre la lumière, fermer les robinets, éteindre le chauffage en quittant les locaux ?

Jamais Occasionnellement Régulièrement

#### • Communication et sensibilisation

Est ce que l'association sensibilise ses adhérents aux enjeux environnementaux ?

Jamais Occasionnellement Régulièrement

Au niveau de la communication limitez vous les tracts, publicités, programmes papiers ?

Jamais Occasionnellement Régulièrement

#### • Mobilités et transports

Incitez vous vos adhérents à venir en transport en commun, vélo ou covoiturage ?

Jamais Occasionnellement Régulièrement



Lors des manifestations réfléchissez vous à un accès en mode de transport responsable ?

Jamais

Occasionnellement

Régulièrement

• Partenariats et sponsors

Vos sponsors et partenaires sont ils engagés dans une démarche éco-responsable ?

Jamais

Occasionnellement

Régulièrement

Ne sait pas



**ENGAGEMENT**

Pensez-vous pouvoir faire plus ?

oui





Non

Aimeriez-vous pouvoir faire plus ?

oui

Non

**RÉSULTATS**

Majorité de <b>JAMAIS</b>	Majorité de <b>OCCASIONNELEMENT</b>	Majorité de <b>REGULIEREMENT</b>
 Vous êtes <b>une jeune pousse!</b>	 Vous êtes <b>un arbre!</b>	 Vous êtes <b>une forêt!</b>
<p>L'éco-responsabilité, vous connaissez de loin. Cela ne veut pas dire que vous n'êtes pas intéressés, ni conscients des enjeux. Vous êtes peut être un peu perdus dans la mise en œuvre d'actions concrètes.</p> <p>Il reste du chemin à faire mais prendre conscience est un premier pas !</p>	<p>Bien enracinés dans les démarches éco-responsables mais vous souhaitez aller encore plus loin ! Mutualiser, sensibiliser, il y a toujours à améliorer mais vos bases vous permettront de progresser et d'être plus efficaces encore !</p>	<p>Riches d'initiatives éco-responsables, conscients des enjeux et engagés concrètement dans les actions. Vous semblez être un exemple à suivre en terme de démarche responsable !</p> 

"Pour aller de l'avant, il faut prendre du recul, car prendre du recul, c'est prendre de l'élan."

Mc Solaar

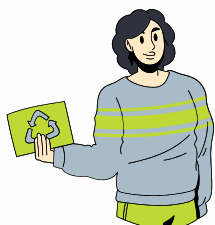


# 2

## Actions, conseils, et astuces



**Sensibiliser, informer et communiquer** car on a tous notre rôle à jouer !



### 1. Mise en place d'un ou plusieurs "éco référent(s)" au sein de l'association

L'éco référent supervise la démarche éco-responsable. Il a un rôle pédagogique, de sensibilisation auprès des adhérents ainsi qu'un rôle de suivi des actions éco responsables mises en place. Ce référent peut agir toute l'année ou bien cela peut s'organiser sous forme de cycles pour que chacun ait l'opportunité de s'approprier la démarche et de prendre conscience des responsabilités. Il peut aussi se rapprocher des référents d'autres associations pour échanger sur leurs pratiques.



### 2. Plateformes et moyens de communication responsables, que choisir ?

Avec ou sans papier ? L'idée est de **mixer numérique et papier**. Les moyens de communication ont beaucoup évolué. Le dématérialisé est intéressant mais n'est pas neutre pour autant. Le **papier se recycle jusqu'à 5 fois** d'où l'intérêt de réfléchir à un mix intelligent en s'adaptant au message à faire passer, au public visé, au nombre d'adhérents de l'association...

- Favoriser les supports éco-conçus : papiers labellisés, encres végétales.
- Format optimisé : recto verso, noir et blanc...
- Réduire les mails et travailler sur l'efficacité du message plutôt que la quantité : exemple : passer de 1 newsletter/mois à 1 tous les deux mois...
- Site internet local et "vert" : exemple : choisir un hébergeur "vert" pour son site internet
- Ne stocker que les mails nécessaires.
- Privilégier les supports durables et réutilisables (panneaux, banderoles, tickets boissons...) en évitant d'apposer la date de l'événement pour pouvoir le réutiliser.



[www.ville-montreuil-juigne.fr](http://www.ville-montreuil-juigne.fr)

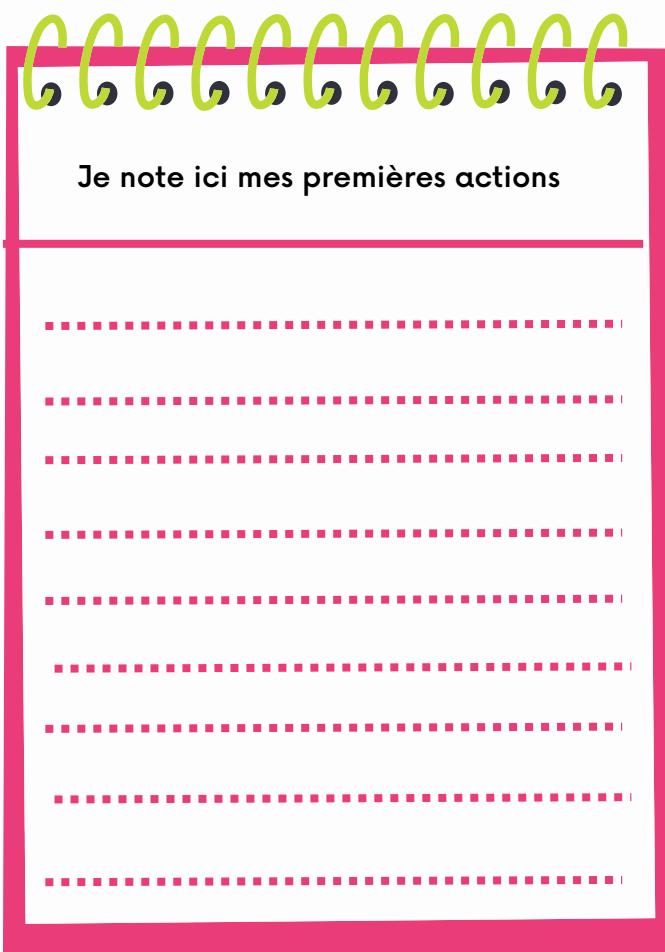
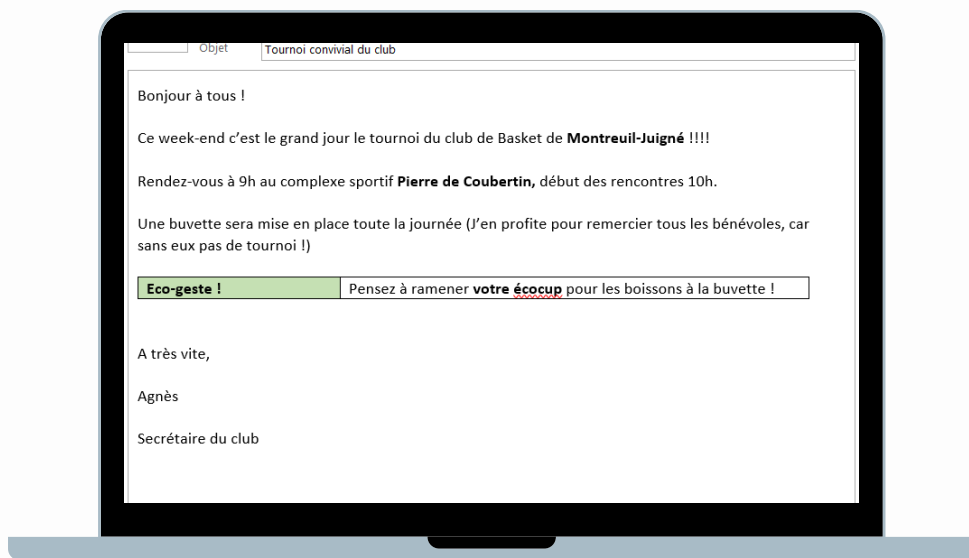
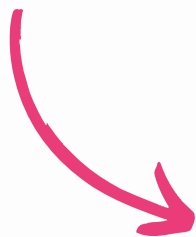


*Pensez à l'environnement, conservez ce mail si nécessaire*

### 3. Mettre en place des messages de sensibilisation

La communication est au service de l'organisation de l'association (événements, AG, compte rendu...), mais pourquoi ne pourrait-elle pas sensibiliser en même temps aux écogestes ? Lors de mails ou de posts sur les réseaux sociaux concernant une manifestation ou une assemblée générale, **il est possible de mettre un message ou une rubrique " Ecogeste"**.

Exemple : "N'oubliez pas de ramener votre éco-cup, vos couverts et votre gourde !", "On a tous une écocup qui traîne !"





## Se déplacer responsable

### 1. Les trajets au quotidien vers l'association .

Encourager les déplacements actifs (vélos, marche...) en priorité, notamment pour les associations sportives qui peuvent le valoriser comme un échauffement avant la pratique.

- Mettre en place une plateforme ou groupe covoiturage au sein de l'association (covoiturage entre les adhérents)
- "Défis mobilités" au sein de l'association. Exemple : médaille de la mobilité responsable (le meilleur cycliste, le meilleur marcheur, le meilleur covoiturage) ; instaurer un rituel de remise des prix avec des lots "responsables" (bons d'achats pour du matériel vélo, ou encore réduction pour les licences sportives...)



### 2. Dans le cadre de manifestations ou déplacements

Lors de la communication sur un événement ou une manifestation organisée par/pour l'association, il est important de penser aux **moyens de transports pour s'y rendre**. C'est à ce moment là que l'éco-responsabilité rentre en jeu !

Exemple :



#### Se rendre au Festival

##### TRAIN

La gare d'Angers est accessible et dispose d'Accès plus, le service d'accompagnement de la SNCF. [Plus d'infos](#)  
Mail : [accesplus@sncf.fr](mailto:accesplus@sncf.fr) - Tél 3635 surcout de 0 € à la minute (info service)

##### TRANSPORT ADAPTÉ

**Mouv'Irigo** est un service adapté de transport collectif de porte-à-porte, destiné aux personnes à mobilité réduite. Accessible par inscription et sur réservation, ce service est proposé à toute personne à mobilité réduite résidant sur l'agglomération angevine et souhaitant se déplacer sur les communes composant l'agglomération.  
Du lundi au vendredi de 7h30 à 19h / Samedi de 8h à 20h / Dimanche et les jours fériés de 9h à 20h  
Tel : 02.41.27.29.29 / Mail : [reservation@irigo.fr](mailto:reservation@irigo.fr)  
[Plus d'infos](#)

##### BUS

- Cinémas Les 400 coups: arrêt République  
- Cinéma Pathé Angers : arrêts Faculté, Berges de Maine ou François Mitterrand  
[Plus d'infos](#) - tél : 02 41 33 64 64 - mail : [contact@irigo.fr](mailto:contact@irigo.fr)

##### TRAM

- Centre de Congrès : arrêt Centre de Congrès  
- Cinéma Pathé Angers : arrêt Berges de Maine  
[Plus d'infos](#) - tél : 02 41 33 64 64 - mail : [contact@irigo.fr](mailto:contact@irigo.fr)

##### STATIONNEMENT PMR

Les informations liées aux places de stationnement PMR sont désormais accessibles en open data  
[https://data.angers.fr/explore/dataset/stationnement\\_pmr\\_angers/information/](https://data.angers.fr/explore/dataset/stationnement_pmr_angers/information/)

- Communiquer un plan d'accès pour les transports en commun, les mobilités actives en priorité.
- Mettre en avant les plateformes de covoiturations existantes ou bien créer un covoiturage spécialement pour événement.
- Prévoir des aménagements pour stationner les vélos en toute sécurité.

Vos premiers battements d'ailes de colibris...

---



---



---



---



---



---



---



---



---



---



---



---



---



---



---



---



---



---



---



---



---



---







## Réduire ses déchets et sa consommation d'énergie

### 1. Stop à l'usage unique

Le premier pas : **utiliser l'eau du robinet plutôt que les bouteilles en plastique**, bien que recyclables, autant remplir sa gourde!

**Les écocup ont le vent en poupe !** Réutilisables, donc plus responsables qu'un gobelet en plastique jetable, elles sont une première étape à l'alternative à l'usage unique. Dans le cadre de manifestations elles sont aussi sécurisantes car solides et ne se brisent pas comme le verre. Cependant le risque des écocup personnalisées est le "**syndrome du collectionneur**".

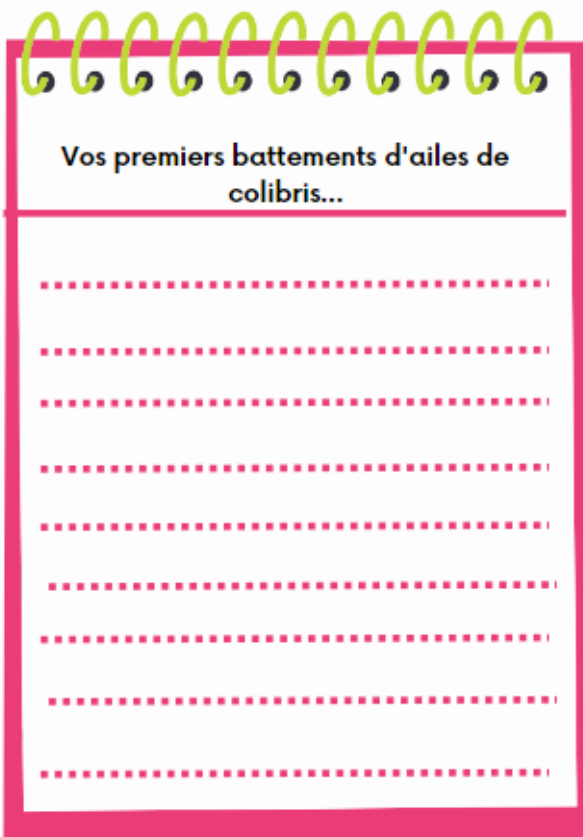
La démarche reste positive mais dépend de l'usage. **L'écocup doit être un verre portable que chacun réutilise et ramène lors de manifestations.** Il est donc essentiel d'allier écocup et communication !



**Rappel :** Au delà de la conscience environnementale, la législation interdit notamment l'usage unique (loi du 17 août 2015 relative à la transition énergétique et à la croissance verte, loi anti-gaspillage et économie circulaire de 2020...)

### 2. Privilégier la location plutôt que l'achat

Angers Loire Métropole a mis en place un système de prêt **d'écocup pour les manifestations**, mais il est aussi possible de louer différents équipements via d'autres plateformes. Notamment les équipements nécessaires ponctuellement tels que le mobilier, la vaisselle, les arceaux de stationnements vélos, des panneaux etc...



**Vous trouverez dans la dernière partie du guide le matériel communal prêté par la commune de Montreuil-Juigné**

**Organiser des fêtes et événements zéro déchet**

#### Prêt de gobelets réutilisables

Angers Loire Métropole propose le prêt gratuit de gobelets réutilisables pour les associations, entreprises et particuliers du territoire. Le lavage des gobelets, compris dans le prêt, est assuré par ESATCO Anjou à Avrillé. Il s'agit d'une association au service des personnes en situation de handicap.

#### Modalités de réservation

Les réservations sont possibles auprès du 02 41 05 54 00, ou via un [formulaire en ligne](#).

Les délais de réservation sont de deux semaines pour une commande de 50 à 2000 gobelets, et de quatre semaines pour plus de 2 000 unités. Les demandes étant très nombreuses sur certains mois de l'année (mai, juin et décembre), il est conseillé d'adapter au plus juste la quantité de gobelets afin de pouvoir satisfaire toutes les demandes.

[www.angersloiremetropole.fr/mon-quotidien/gestion-des-dechets/vers-le-zero-dechet/organiser-des-fetes-et-evenements-zero-dechet/index.html](http://www.angersloiremetropole.fr/mon-quotidien/gestion-des-dechets/vers-le-zero-dechet/organiser-des-fetes-et-evenements-zero-dechet/index.html)



Selon l'Agence de la transition écologique, en 2018, 342 millions de tonnes de déchets ont été produits en France.



### 3. Le réemploi et la réutilisation

Il existe d'autres façons de limiter la consommation et de réduire les achats de matériel neuf. Réemployer, **réutiliser** permet de diminuer les dépenses mais aussi les nouveaux déchets. Place à la revalorisation de l'existant.

- S'approvisionner via les **ressourceries**, sites de petites annonces, réseaux sociaux.
- Organiser des **collectes** internes à l'association, faire participer les adhérents.

Exemple: Couverts pour le repas de l'association, ancien matériel encore en état...

Le  avec le réemploi c'est qu'au delà de faire un geste pour la planète, on est aussi solidaire !

### 4. Limiter les déchets : une première étape ! Que faire de ceux qui restent ?

Le meilleur déchet est celui qu'on ne produit pas mais il est nécessaire d'élaborer **une stratégie pour les déchets restants**.

- Le recyclage : le **tri sélectif** est le premier moyen d'être responsable vis à vis de notre production de déchets. Trier n'est pas nouveau, pourtant il persiste tout de même des difficultés dans la pratique. Pour y remédier, il existe des **panneaux précisant les consignes de tri**. La communication et l'information reste le meilleur moyen pour que le tri soit efficace et respecté.

Vos premiers battements d'ailes de colibris...

---

---

---

---

---

---

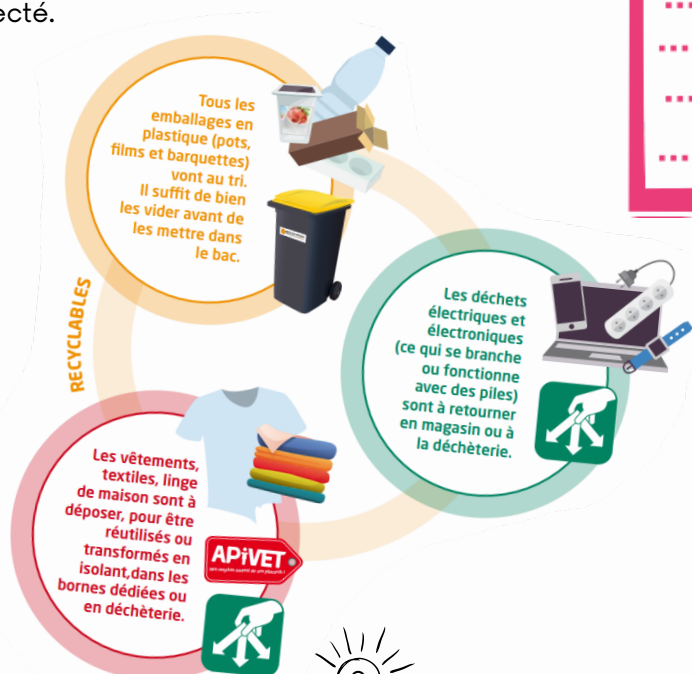
---

---

---

---

Exemple de Signalétique d'Angers Loire Métropole sur les consignes de tri



- Le cas des Déchets Diffus Spécifiques (DDS) et des Déchets Ménagers Spéciaux (DMS): Les déchets spécifiques sont à ramener en déchèterie afin d'être traités. C'est le cas pour les huiles de fritures ou les aérosols par exemple. **En cas de doute il est préférable de se rapprocher d'une déchèterie.**

Voici quelques liens pour vous accompagner en cas de questions liées aux types de déchets :

[www.ecologie.gouv.fr/produits-chimiques-dds](http://www.ecologie.gouv.fr/produits-chimiques-dds)

[expertises.ademe.fr/economie-circulaire/dechets/quoi-parle-t/types-dechets](http://expertises.ademe.fr/economie-circulaire/dechets/quoi-parle-t/types-dechets)

[www.ville-montreuil-juigne.fr/Cadre-de-vie-environnement/Gestion-des-dechets/Decheterie](http://www.ville-montreuil-juigne.fr/Cadre-de-vie-environnement/Gestion-des-dechets/Decheterie)

- Les toilettes sèches : Dans le cadre d'organisations de manifestations, la question de l'accès aux sanitaires est essentielle. Tendre vers le zéro déchet, les économies d'eau et l'écoresponsabilité signifie réfléchir à l'**alternative des toilettes dites "classiques"**. Il existe des entreprises de location de toilettes sèches et innovantes.

Il reste encore du chemin à faire pour réduire nos déchets...



## 5. Cadeaux et goodies responsables

La démarche est la même que pour les objets à usage unique. **Transformer des goodies seulement esthétiques, sans utilité pour donner du sens et une valeur différente aux cadeaux, et aux lots offerts.**

Voici une liste originale dont vous pouvez vous inspirer :

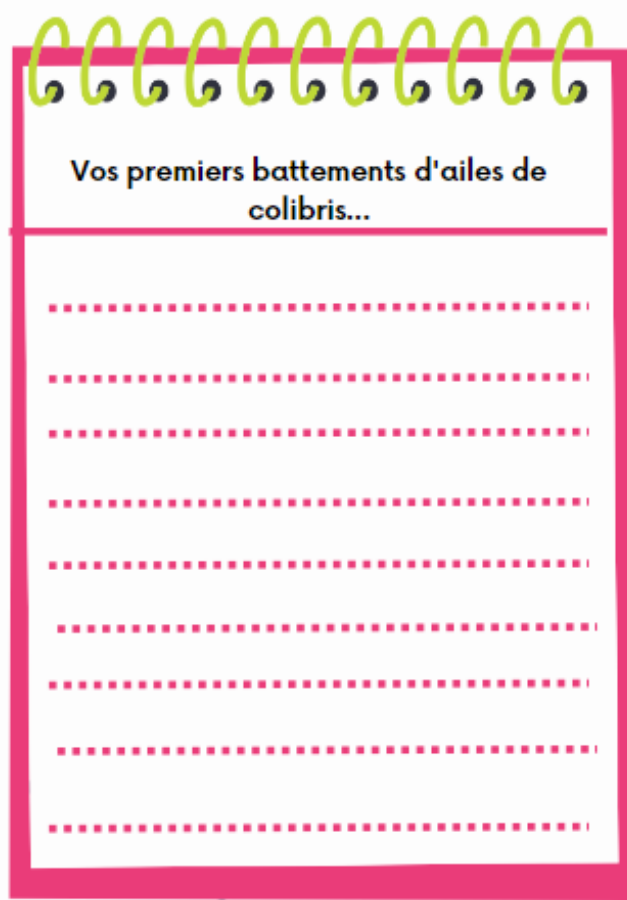
- Nourriture, produits locaux (sans emballage, ou alors packaging responsable )
- Réduction sur des rencontres sportives (match de foot, basket...)
- Savons solides
- Sac de graines
- Cotons réutilisables
- Bons cadeaux pour des boutiques écoresponsables, équipements sportifs, spectacles, théâtres...
- Jeux en bois
- Kit couverts en bois

## 6. Réduire sa consommation d'énergie et d'eau

Etre attentif à éteindre les lumières, fermer les robinets, baisser le chauffage.

- Equipements électriques de **basse consommation** (lampes LED) et **systèmes économiseurs d'eau**.
- Etre attentif aux **fuites d'eau** dans les locaux et les signaler rapidement
- **Fermer les portes d'une salle chauffée**

Dans le cadre de manifestations, il est possible réduire son empreinte carbone avec des **groupes électrogènes** qui fonctionnent au **biocarburant** par exemple.



Un simple robinet qui fuit peut gaspiller jusqu'à 120 L par jour.

Source : ADEME



1 °C en moins sur les radiateurs, cela équivaut à jusqu'à 7 % de moins sur la facture de chauffage.

Source : ADEME, le chauffage, la régulation l'eau chaude 2011



En moyenne 250 à 300 L d'eau/ jour / hab (Europe)

Source : ADEME



Plus globalement, la rénovation d'un système classique en système LED permet de diviser par 3 à 5 la consommation réelle de l'installation.

EDF



## Mutualiser, transformer ses habitudes et collaborer pour une plus grande efficacité



“Seul on va plus vite ensemble on va plus loin !”

Et si le partage était la clé? **Economiser les ressources financières, matérielles, mais aussi énergétiques c'est possible grâce à la mutualisation.** Il est possible de mutualiser beaucoup de choses matérielles (un local, une table, des couverts...) mais également immatérielles (des savoirs, des compétences, des idées...). Ce **partage réfléchi, cohérent et collaboratif** est intéressant à intégrer dans une démarche éco-responsable.

- Mutualisation d'espaces : locaux communs aux associations pour le rangement du matériel quotidien. Cela permet de **réduire les coûts mais aussi d'optimiser les surfaces**, et de pouvoir disposer d'espaces et de services supplémentaires (trop cher sans financement commun)
- Mutualisation du matériel : couverts, tables, chaises, cafetière... Idéal pour **réduire les coûts et l'empreinte écologique des objets neufs.**

Astuce : Il peut y avoir dans le local commun une fiche d'emprunt du matériel mutualisable.

Vos premiers battements d'ailes de colibris...

## 1. Collaborer avec des partenaires responsables

Devenir éco-responsable, c'est être plus vigilant sur ce qui se passe autour de nous. Nous n'agissons pas seul dans les démarches de transitions. L'objectif est de créer, d'élargir, afin d'atteindre un véritable **réseau éco-responsable**. Le réseau associatif a la chance de toucher un grand nombre de personnes, de différents horizons, c'est pourquoi **la démarche concerne tout un chacun, y compris les partenaires et sponsors en relation avec l'association.**

Le choix des partenaires et sponsors fait partie de la mise en place d'un réseau éco-responsable. A la fin du guide vous trouverez une liste de nombreuses structures locales et outils pour vous accompagner lors de vos manifestations et votre quotidien. En voici quelques exemples :

- Gestion des déchets : Labelverte
- Anti-gaspi : Solidarifood
- Circuit-court et zéro déchet

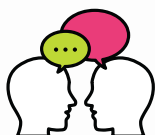


Expertise en Compostage & Valorisation des Matières Organiques



## 2. Collaboration entre les éco référents d'autres associations

Les éco référents ont la possibilité de se réunir pour **partager leurs expériences** au sein de leurs associations. Ces moments de partage sont idéaux **pour améliorer, collaborer, échanger des contacts et des idées** concernant la démarche éco responsable.



Pensez à vos adhérents, ils sont peut être déjà engagés dans une démarche éco-responsable en tant que citoyens mais aussi entrepreneurs, salariés ou bénévoles. Ils peuvent être des personnes ressources !

Vos premiers battements d'ailes de colibris...

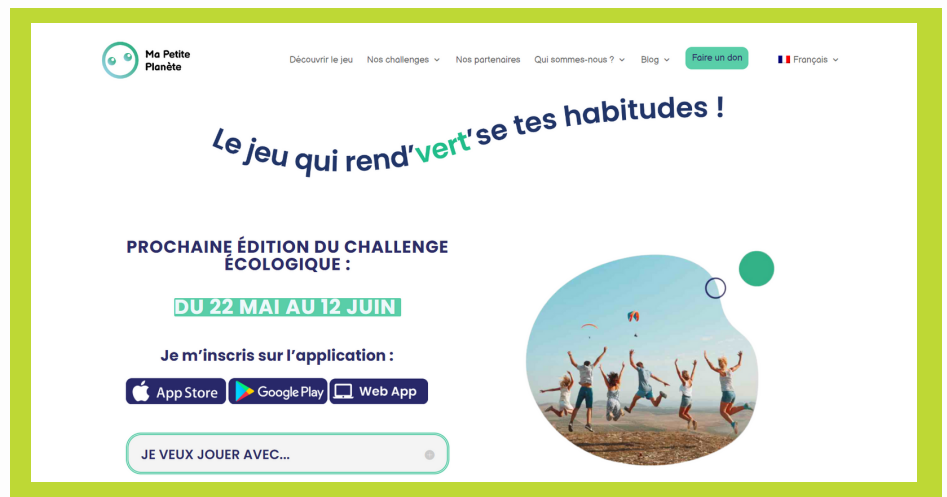







## BONUS ! Les éco-défis, pour booster la démarche !

**Transformer la démarche:** Passer de la contrainte à l'amusement avec des éco-défis ! Il existe plusieurs solutions :

- Vous pouvez créer les défis vous même en fonction de l'objectif fixé.
- Vous pouvez rejoindre la plateforme **Ma Petite Planète** qui permet de jouer en collectif et de se challenger au sein de l'association ou avec d'autres associations.



### Exemples de défis sur Ma Petite Planète

<p><b>4 pts</b></p>  <p><b>Vélo boulot dodo</b></p> <p><b>Détail</b> Faire 20km à vélo pendant la même journée OU faire une semaine de "vélotaf"</p> <p><b>Conseil</b> Si tu te rends tous les jours au travail, c'est validé si tu réalises ce défi ALLER RETOUR du Lundi au Vendredi, quelle que soit la distance</p> <p><b>Preuve</b> Photo / screenshot</p>	<p><b>4 pts</b></p>  <p><b>Duo (pas) gagnant</b></p> <p><b>Détail</b> Passer une semaine sans café, ni chocolat !</p> <p><b>Conseil</b> Et si tu (re)découvrais la chicorée de Ch'Nord ? Le spéculoos plutôt que le chocolat ?</p> <p><b>Preuve</b> #ontecroit</p>	<p><b>3 pts</b></p>  <p><b>Juste là... un petit géranium</b></p> <p><b>Détail</b> Planter à minima un arbre dans ton jardin ou celui d'une connaissance OU sur l'un des nombreux sites qui te le proposent !</p> <p><b>Conseil</b> Choisi le spot idéal ! et arrose régulièrement ! C'est la bonne saison. Tu peux aussi utiliser une pomme de pin !</p> <p><b>Preuve</b> Photo / screenshot</p>
----------------------------------------------------------------------------------------------------------------------------------------------------------------------------------------------------------------------------------------------------------------------------------------------------------------------------------------------------------------------------------------------------------------------------------------------------------------	-------------------------------------------------------------------------------------------------------------------------------------------------------------------------------------------------------------------------------------------------------------------------------------------------------------------------------------------------------------------	---------------------------------------------------------------------------------------------------------------------------------------------------------------------------------------------------------------------------------------------------------------------------------------------------------------------------------------------------------------------------------------------------------------------------------------------------------------------------------------------------

Ces défis peuvent être de bons moyens de sensibilisation et d'apprentissage. La compétition en équipe permet de fédérer les adhérents de l'association autour de la démarche !

### Thématiques abordées dans les défis sur Ma Petite Planète



### 1. Bilan final de mes pratiques éco-responsables sur l'année

Association : ..... Nombre de manifestations sur l'année: .....

Nombre d'adhérents : .....

Fait le .....

1. SENSIBILISER, INFORMER ET COMMUNIQUER				
Moyens de communication	Quantité	Support durable (papier recyclé...)	Encres végétales	
Affiches				
Flyers				
Autres				
Avez-vous un site internet (entourer la réponse) ?	OUI		NON	
Avez-vous une page sur les Réseaux sociaux ?	Facebook	Instagram	Autres :	
Envoyer vous des mails et newsletters ?	hebdomadaire	mensuel	bimensuel	Autres :
<b>SYNTHESE</b>	<b>Mix de la communication</b>			
	Pourcentage du papier (affiches, flyers...)	Pourcentage mails et newsletters	Pourcentage réseaux sociaux	<b>Total</b>
	%	%	%	<b>100%</b>
Eco-référent(s)	Nombres	Permanent(s)	Alternant(s)	

2. MOBILITES				
	OUI	NON	EN COURS	Ce que j'ai mis en place
Encourager et inciter les déplacements actifs entre l'activité associative et le domicile/travail/autres.				
Manifestations : communication du plan d'accès en transports en commun, covoiturage ou mobilités actives.				
Adapter et prévoir les emplacements pour stationner les vélos (arceau, box...)				

3. REDUIRE SES DECHETS ET SA CONSOMMATION D'ENERGIE				
Réduction des déchets	OUI	NON	EN COURS/EN PARTIE	Quantité
Mise en place de vaisselles réutilisables (écocup,...)				
Suppression de l'usage unique (verre en plastique...)				
Location de matériel				
Achat d'occasion				
Achat neuf				
Achat vrac ou gros contenants				
Utilisation de l'eau du robinet				
Goodies et cadeaux responsables lors des manifestations				
Vérification systématique des robinets, fuites, chauffage lors de l'utilisation des locaux				
<b>Déchets produits</b>				
Valorisables	Nombre de sac/quantité		Volume du sac (L)	
Bio déchets				
Recyclables				
Verre				
<b>Non valorisable</b>				
Ordures ménagères				



### 3. COLLABORER

	OUI	NON	EN PARTIE
Collaboration avec des sponsors et partenaires responsables lors des événements			
Collaboration entre éco référents d'autres association de Montreuil-Juigné			

- Ajoutez vos remarques et suggestions (difficultés de mise en place, réussites, besoin d'aide de la commune...) :

.....

.....

.....

.....

.....

.....

.....

.....

.....

.....

- Quels sont vos objectifs pour l'année prochaine ?

.....

.....

.....

.....

.....

.....

.....

.....

.....



# 4

## Pour en savoir plus ...

### Sites institutionnels en lien avec les gestes écoresponsables

- **Déchets** : [www.ecologie.gouv.fr/politiques/gestion-des-dechets](http://www.ecologie.gouv.fr/politiques/gestion-des-dechets)
- **Economie circulaire** : [www.ecologie.gouv.fr/loi-anti-gaspillage-economie-circulaire](http://www.ecologie.gouv.fr/loi-anti-gaspillage-economie-circulaire)
- **Mobilités durables** : [www.ecologie.gouv.fr/covoiturage-en-france-avantages-et-reglementation-en-vigueur](http://www.ecologie.gouv.fr/covoiturage-en-france-avantages-et-reglementation-en-vigueur)
- **Economie collaborative** : [www.ecologie.gouv.fr/leconomie-collaborative](http://www.ecologie.gouv.fr/leconomie-collaborative)



**GOVERNEMENT**

*Liberté  
Égalité  
Fraternité*

Ministère de la Transition écologique et de la Cohésion des territoires

Ministère de la Transition énergétique



**RÉPUBLIQUE  
FRANÇAISE**

*Liberté  
Égalité  
Fraternité*



- **Démarche écoresponsable** :

[expertises.ademe.fr/professionnels/collectivites/patrimoine-communes-comment-passer-a-laction/demarche-decoresponsabilite](http://expertises.ademe.fr/professionnels/collectivites/patrimoine-communes-comment-passer-a-laction/demarche-decoresponsabilite)

- **Groupe Facebook** :

[www.facebook.com/groups/401331310862974](https://www.facebook.com/groups/401331310862974)

- **Mon événement zéro-waste** :

[www.zerowastefrance.org/publication/mon-evenement-zero-waste/](http://www.zerowastefrance.org/publication/mon-evenement-zero-waste/)

- **Organisation de manifestation (fiche matériel)**

<https://www.ville-montreuil-juigne.fr/Votre-mairie/Services-et-demarches/Demarches-administratives/Associations/Organisation-de-manifestations>