



# Pôle Culture, Tourisme, Communication et Jumelage

## Présentation

- VILLE MONTREUIL-JUIGNE -

## Sommaire

- Ses services, ses missions, ses dispositifs – P. 2/3
- Son organisation générale – P. 3/4
- Son fonctionnement (horaires d'ouverture et coordonnées) – P. 5/7

## SES SERVICES, SES MISSIONS, SES DISPOSITIFS

Le Pôle Culture, Tourisme, Communication/Jumelage regroupe plusieurs domaines d'activité de la Ville à fortes interactions :

### LA CULTURE

#### ➤ BIBLIOTHEQUE

Ses principales missions :

- Favoriser et faciliter l'accès à tous au « savoir » (livres et musique principalement), à l'information, à la culture
- Développer la lecture publique auprès de différents publics, notamment la petite enfance, l'enfance ou certains publics éloignés de la lecture, en partenariat avec :
  - Les écoles maternelles et élémentaires
  - Les infrastructures petites enfances, notamment le RAM
  - Le CLSH
  - Le Centre social, pour toucher certaines familles qui ne viendraient pas naturellement dans un lieu culturel
  - Le collège (classe ULIS)

### Ses dispositifs/supports :

- Imprimés : livres (romans, essais, documentaires, albums, bandes dessinées, mangas...), revues, journaux...
- Son : quelques CD, livres audio
- Numérique : liseuse, offre numérique via le Bibliopôle (conseil départemental)
- Animations : RDV Contes, spectacles, rencontres littéraires, comité de lecture, mini-expositions thématiques...

## ➤ SPECTACLES/ANIMATIONS/EXPOSITIONS

### Ses principales missions :

- Sensibiliser et promouvoir le spectacle vivant à destination notamment des familles, à travers l'organisation d'une programmation déclinée autour différents registres artistiques et des principaux temps forts communaux
- Sensibiliser et promouvoir les arts plastiques ou créatifs, à travers l'organisation d'expositions ou de salons d'artistes autour des différents registres
- Divertir, émouvoir, ouvrir les horizons, inciter à la réflexion
- Soutien à la vie associative culturelle

### Ses formes/registres :

- Spectacles musicaux, théâtraux, circassien, voire de danse ou cinéma en extérieur (Théâtre de Verdure ou espaces publics) ou en salle (bibliothèque, salle J. Brel, Maison du parc)
- Exposition de peinture, sculpture, photographie, arts créatifs notamment, dans le hall d'exposition du Centre culturel

## LE TOURISME

### Ses principales missions :

- Faire découvrir les attraits et caractéristiques de la commune
- Développer le tourisme sur la commune en attirant de nouveaux touristes

### Ses dispositifs :

- Le camping
- L'aire de camping-cars
- La halte fluviale
- Le bureau d'informations touristiques
- Les animations estivales
- Les sentiers de randonnées pédestres et cyclistes

## LA COMMUNICATION / LE JUMELAGE

### ➤ COMMUNICATION

#### Ses principales missions :

- **Informer, notamment les Montreuillais**, sur la vie municipale, les services publics, les actions, les projets, les décisions, les événements de la commune...
- **Promouvoir les services, les actions, les initiatives et l'image de la ville hors de la collectivité**
- **Sensibiliser la population afin de faire évoluer certains comportements** (respect de la réglementation, de consignes, civilités...)
- **Assurer la communication interne** auprès des agents de la collectivité et des élus en lien avec les Ressources humaines
- **Relation avec la presse** (relais entre la collectivité et les médias)

#### Ses dispositifs/supports :

- **Définir une stratégie de communication web et print**, déclinée en plans de communications selon les actions
- **Le web** (site internet, newsletter, réseaux sociaux, e-mailing, photothèque numérique, objets promotionnels)
- **Le print** (journal, plaquettes, affiches, flyers, bâches d'entrée de ville, plan, cartons d'invitation...)

➤ JUMELAGE

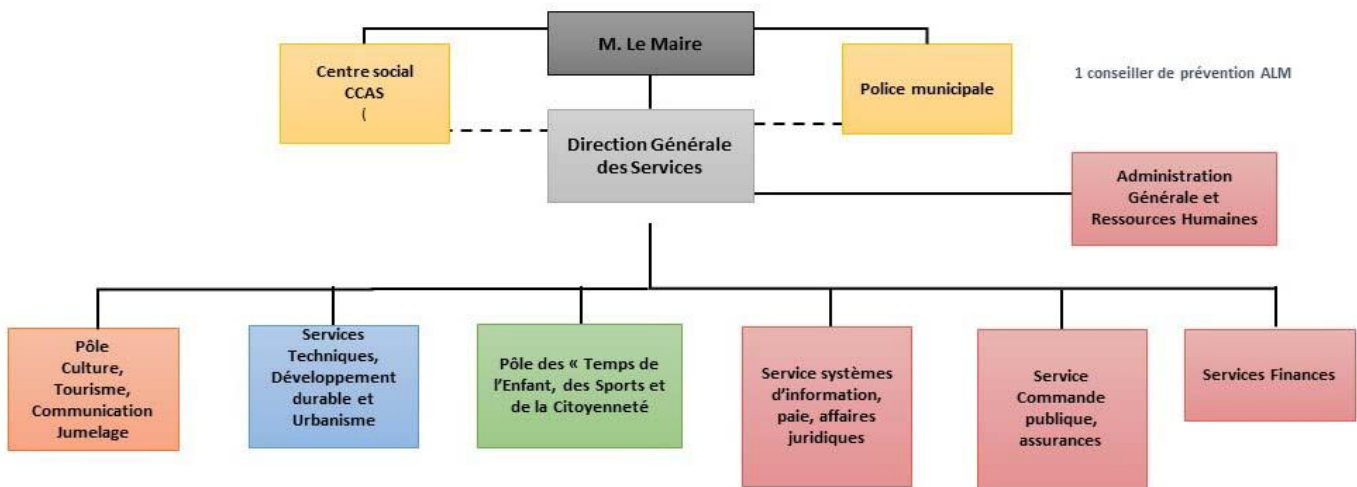
- Suivi des relations officielles avec la(es) ville(s) jumelle(s) notamment Kamen et soutien au Comité de jumelage
- Pilotage et organisation des actions et temps forts officiels dans le cadre du jumelage

# SON ORGANISATION GENERALE

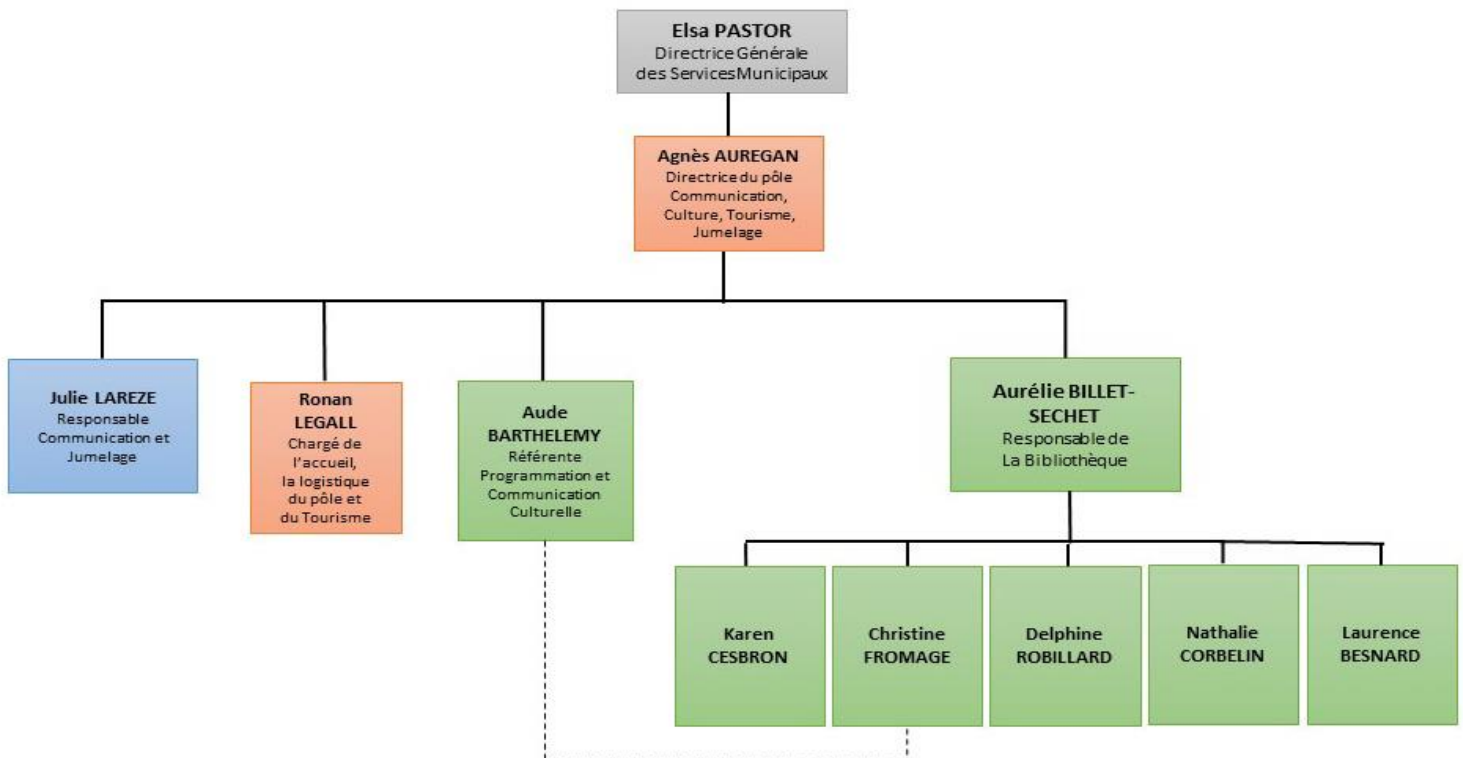
## POSITIONNEMENT DANS L'ORGANISATION GENERALE DES SERVICES :

ORGANIGRAMME DE LA VILLE DE MONTREUIL-JUIGNÉ

Mise à jour : Mai 2021



## ORGANIGRAMME DU POLE (10 agents) :



# SON FONCTIONNEMENT

## CULTURE ET TOURISME :

Situé au Centre culturel, 10 rue E. Zola

### ➤ BIBLIOTHEQUE

Tél. 02.41.31.10.59, [bibliotheque-mj@orange.fr](mailto:bibliotheque-mj@orange.fr)

#### *Période scolaire*

Lundi	Mardi	Mercredi	Vendredi	Samedi
		10h/12h		10h30/12h30
16h/18h30	16h/18h30	14h/18h30	15h30/18h30	

#### *Petites vacances scolaires*

Lundi	Mardi	Mercredi	Vendredi
		10h/12h	
15h30/18h	15h30/18h	14h/18h	15h30/18h30

#### *Été*

Lundi	Mardi	Mercredi	Vendredi
9h30/13h	9h30/13h	9h30/13h	
			15h/18h30

**Congés :** fermeture 15 jours l'été et 1 semaine aux vacances de fin d'année

### ➤ PROGRAMMATION CULTURELLE, RESERVATIONS DE SALLES CULTURELLES ET SERVICE TOURISME

Tél. 02.41.31.10.75, [culture-mj@ville-montreuil-juigne.fr](mailto:culture-mj@ville-montreuil-juigne.fr)

Lundi	Mardi	Mercredi	Vendredi
			8h30/12h
14h30/18h	14h30/18h	14h30/18h	14h30/16h30

#### *Été (si chaleur salle du COS, sauf fermeture estivale éventuelle)*

Lundi	Mardi	Mercredi	Vendredi
8h30/12h	8h30/12h		
		14h/17h	14h/17h

- Permanences exceptionnelles de 18h à 19h pour la billetterie

## COMMUNICATION/JUMELAGE :

Le Service communication/Jumelage est situé au RDC de la Mairie, esplanade J. Moulin, tél. 02.41.31.12.31, [jlareze@ville-montreuil-juigne.fr](mailto:jlareze@ville-montreuil-juigne.fr)



**Pôle Culture, Tourisme, Communication/Jumelage**

Tél. : 02.41.31.10.75

[www.ville-montreuil-juigne.fr](http://www.ville-montreuil-juigne.fr)