



Quoi de neuf ?
Le plan vélo
poursuit sa route

► P5

En transition
Une gestion plus
écologique de
l'entretien des rues

► P11

Bon à savoir
Une section handisport
à l'USMJ Handball

► P16

**Promouvoir la culture :
une ambition réaffirmée**

L'œil dans l'rétro



Avril 2024

Enfants et aînés ensemble !

- ▶ 3 accueils périscolaires mobilisés pour la réalisation des décorations de table du repas des aînés.
- ▶ 12 ateliers de créations de ronds de serviette et centres de table rassemblant des enfants et des seniors.
- ▶ 300 convives enchantés le mercredi 17 avril dernier avec ces belles réalisations sur les tables de la salle Jacques Brel.

4 juin

Les JO des écoles

- ▶ Les 4 écoles primaires de Montreuil-Juigné, soit près de 500 enfants, ont vécu une journée olympique exceptionnelle...
- ▶ ... avec 7 ateliers sportifs : athlétisme, foot, tennis, handball, judo, tennis de table et gymnastique.
- ▶ 25 encadrants des associations sportives montreuillaises mobilisés au stade et au complexe sportif.



Juin 2024

« Expo idéale » : les petit(e)s montreuillais(e)s sont des artistes

- ▶ 250 enfants (et quelques plus grands !) ont laissé libre cours à leur imagination : dessins, traits, collages, sculptures, etc. dans l'esprit d'Hervé Tullet (auteur et illustrateur jeunesse).
- ▶ De 1 à 11 ans : de très jeunes artistes pour ce projet unique rassemblant le Relais petite enfance, le multi-accueil Grains de Malice, les accueils périscolaires, la bibliothèque, la Maison des habitants et des commerçants, dont le Bistrot du Marché.
- ▶ 2 semaines d'une exposition à la bibliothèque qui a attiré de nombreux visiteurs. Une belle reconnaissance !

Édito

Aux urnes en trois semaines !

Une nouvelle fois, l'ensemble des communes de France vont déployer toute leur énergie et leurs compétences pour organiser des élections législatives inattendues, suite à la dissolution de l'Assemblée nationale engagée par le Président de la République.

Réorganiser l'occupation des salles, préparer l'ensemble des listings électoraux, organiser la tenue des bureaux de vote, installer le matériel nécessaire aux opérations, enregistrer les procurations, etc., ne sont qu'une partie des nombreuses missions sur lesquelles le service public travaille d'arrache-pied pour permettre l'organisation de ce scrutin en un temps record !

Je veux ici remercier et manifester toute ma reconnaissance aux agents du service public, aux bénévoles et aux élus qui sont et seront mobilisés pour permettre à la vie démocratique de s'exercer.

Et parce que les enjeux sont majeurs, j'invite chacun et chacune à prendre part au scrutin du 30 juin et du 7 juillet prochains.

Bureau d'information touristique à Montreuil-Juigné

D'ici quelques jours, un bureau



Dévoilement de la plaque de la rue de la Fraternité par Elke Kappen, maire de Kamen (Allemagne) et Benoît Cochet le vendredi 10 mai 2024

d'information touristique sera à disposition des habitants, mais également des touristes de passage à proximité de notre camping « les rives de la Mayenne » le long de « la Vélo Francette ».

L'implantation de ce service touristique, piloté et financé par « Destination Angers », l'office du tourisme à l'échelle de la communauté urbaine est le fruit d'une candidature fructueuse de la ville de Montreuil-Juigné.

Cette ouverture vient récompenser les efforts d'investissement et la dynamique engagés par la collectivité et les acteurs privés pour renforcer l'attractivité du territoire montreuillais. Sur les 29 collectivités de la communauté urbaine, seules cinq vont bénéficier de ce dispositif.

Au cœur des Basses Vallées Angevines, la ville de

Montreuil-Juigné est ainsi devenue un lieu reconnu par les cyclotouristes, mais également par les touristes faisant étape dans la cité angevine.

Au-delà de la belle saison estivale qui s'ouvre à nous, vous êtes nombreux à me manifester votre satisfaction d'une ville apaisée, engagée et dynamique ! Nous mesurons la chance que nous avons de vivre à Montreuil-Juigné. Poursuivons notre chemin pour construire le territoire d'aujourd'hui et de demain.

Très bel été à chacune et chacun d'entre vous !

Benoît Cochet
Maire de Montreuil-Juigné

Jumelage : Kamen à Montreuil-Juigné

Une délégation de Kamen (Allemagne) la ville jumelle de Montreuil-Juigné a fait le déplacement du 8 au 12 mai dernier.

La commémoration de l'Armistice 1945, le dévoilement de la plaque de la rue de la Fraternité, le concert

franco-allemand, des visites, les activités des enfants de Kamen, etc. ont ponctué ce séjour fraternel organisé par le comité de jumelage appuyé des services de la ville.



Journal d'information de la ville de Montreuil-Juigné - Juin-Septembre 2024 - **Responsable de publication** : Benoît Cochet
Rédaction/Conception : Christophe Lefebvre, Aurélie Dombes-Beaucourt, Agnès Aurégan, tél. 02 41 31 12 31 **Photos** : Mairie de Montreuil-Juigné, Pierre Bert, Philippe Dubois, Ambre Gergonne, Thierry Huguenin, Bernard le Bec, Canva, Angers Loire Métropole - **Couverture** : Spectacle « L'Orchestre » du Théâtre Régional des Pays de la Loire - **Maquette** : Médiapilote - **Imprimeur** : Connivence, imprimé sur papier recyclé avec encres végétales - **Tirage** : 4 000 exemplaires - Dépôt légal : à parution - ISSN 2823-3735



Quoi de Neuf ?

Élections législatives 2024



Les électeurs montreuillais sont appelés aux urnes les dimanches 30 juin et 7 juillet pour élire leur député. Voici quelques informations pratiques pour les scrutins. Un appel pour des assesseurs et scrutateurs est aussi lancé.

RDV aux urnes

Pour voter lors des deux tours de scrutin, vous devez être muni de votre pièce d'identité. La carte d'électeur est facultative.

Le numéro du bureau de vote de chaque électeur se trouve sur votre carte électorale. Les bureaux de votes sont ouverts de 8h à 18h.

La salle Jacques Brel n'est pas disponible. Le bureau de vote n°3 se tiendra donc salle Jean Rostand, rue Saint-Jean Baptiste, en face du parc de la Guyonnière.

Pensez procuration !

Si vous êtes dans l'impossibilité de participer aux scrutins, vous pouvez faire établir une procuration. Le formulaire est à retrouver sur : <https://www.maprocuration.gouv.fr/>

Toute procuration est à faire valider impérativement en gendarmerie ou auprès de la police nationale. La police municipale n'est pas habilitée à valider les procurations.

Appel aux électeurs pour la tenue des bureaux et dépouillement

Pour garantir le bon déroulement des scrutins, la commune recherche des bénévoles pour tenir leurs bureaux de vote. Si vous êtes disponible et intéressé, vous pouvez contacter la mairie.

Accueil de la mairie de Montreuil-Juigné :
Esplanade Jean Moulin - 02 41 31 10 40

Piscine : horaires de baignade

La piscine Camille Muffat prend ses quartiers d'été dès le samedi 22 juin avec l'ouverture du grand bassin les samedi, et dimanche.

La piscine accueille les baigneurs de 14h45 à 19h du mardi au dimanche, du samedi 6 juillet au dimanche 1^{er} septembre.

Le bassin extérieur est réservé à la natation adulte le mardi de 18h à 19h.



Se détendre à Juigné

Deux transats et une table de pique-nique ont été installés au port de Juigné. Ils sont conçus en matériaux recyclés.

Ce mobilier a été mis en place pour améliorer le confort des usagers, conforter l'attractivité renouvelée du secteur du port, de Juigné et son marais.

Cette installation se fait dans le cadre du développement du tourisme à Montreuil-Juigné.

En 2024, le Plan vélo poursuit sa route



Lancé en 2022, le Plan vélo de la municipalité se déploie. Point d'étape autour de deux axes : les aménagements cyclables et l'éducation à la pratique de la bicyclette...

Le plan vélo de Montreuil-Juigné 2022-2028 vise à mettre le vélo au cœur des mobilités. C'est aussi une réponse concrète aux besoins des Montreuillais(e)s.

Des travaux route de Laval

Depuis deux ans des secteurs de la ville ont été aménagés pour faciliter la pratique du vélo. C'est le cas rue Victor Hugo ou encore à Juigné autour du port.

D'autres aménagements sont prévus comme la liaison entre Longuenée-en-Anjou et Avrillé. Les travaux débuteront fin 2024 en poursuivant la continuité cyclable le long de la route de Laval.

La Semaine de la mobilité

Du 19 au 21 septembre, une semaine consacrée aux mobilités durables, pour mettre l'accent sur la transformation de nos habitudes de déplacements.

Au programme : marquage de vélos, stand de réparation et projection puis débat autour du film « Les Roues de l'Avenir ».

Les lieux et horaires des événements seront à retrouver sur le site Web de la ville début septembre.

La seconde partie de l'aménagement de la rue Albert Camus devrait être réalisée en 2025 en même temps que la réfection de la voirie.

Une amélioration des conditions de circulation des vélos avenue Kennedy est également en cours d'études, en complément des aménagements existants.

Une concertation nécessaire

Le schéma directeur des aménagements cyclables est une compétence d'Angers Loire métropole (ALM). « Dans ce cadre, la commune contribue au choix et à la planification des projets déployés par ALM en identifiant au plus près les besoins de Montreuil-Juigné », souligne Karine Pavis-Maurice, conseillère référente plan vélo et mobilités.

« Ces projets d'aménagements prennent du temps. Nous sommes en effet dans le temps de la concertation et de la coconstruction pour concilier les intérêts de chacun ».

Sécuriser le stationnement

La commune développe et complète l'offre de stationnement vélo par la pose d'arceaux et d'abris à proximité des commerces, salles, équipements publics, écoles, parkings, etc.

Lancement du dispositif «Savoir rouler à vélo »

La promotion et l'éducation à la pratique du vélo est l'autre axe

majeur du plan vélo montreuillais.

« Les enfants sont un public essentiel pour faire évoluer les comportements de demain », fait remarquer Karine Pavis-Maurice.

En complément de la piste d'apprentissage installée il y a quelques années, le dispositif « Savoir rouler à vélo » est en cours de déploiement.

Il sera proposé aux écoles de Montreuil-Juigné lors de l'année scolaire 2024-2025. Il permet de compléter l'apprentissage par des sorties vélos. En une dizaine d'heures, des sujets comme la sécurité, la prise en compte de l'environnement et les bonnes pratiques de la circulation en ville seront abordés.

MAI À VÉLO : UN BON CRU !

L'objectif de ce challenge convivial est de parcourir le plus de kilomètres à vélo durant le mois de mai.

204 cyclistes montreuillais ont participé à «Mai à vélo» pour 11 825 kilomètres parcourus.

C'est 60% de plus qu'an 2023 !

« Mai à vélo » s'est terminé par un temps convivial le 31 mai au Théâtre de verdure avec plusieurs animations dont un atelier Repair Vélo, assuré par des bénévoles de la Maison des habitants (photo ci-dessous).



Quoi de Neuf ?

La Prog'Estivale de la Maison des habitants du 8 au 19 juillet



En concertation avec les montreuillaises et montreuillais, l'équipe de la Maison des habitants a concocté un joli programme estival.

La « Prog' » commence très fort avec la journée d'été du lundi 8 juillet. Fresque le matin avec la bibliothèque et le Relais petite enfance. A 16h, l'heure est au foot pétanque au parc François Mitterrand, en partenariat avec le MJBF.

Un peu de fraîcheur le jeudi 11 juillet pour la visite au village troglodytique de Rochemenier. Le mardi 16, les

familles partent à Papéa Park.

Le matin du jeudi 18 juillet un atelier scrapbooking est organisé et en soirée venez profiter d'un atelier cirque, puis d'un concert.

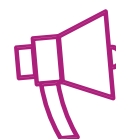
Ce ne sont que quelques-unes des propositions de l'été de la Maison des habitants. Retrouvez le programme complet en suivant le QR Code :



Pour participer aux activités proposées par la Maison des habitants, il est indispensable de remplir une fiche d'adhésion (gratuite).

Informations : 02 41 31 85 10
maisondeshabitants@ville-montreuil-juigne.fr

Un bureau d'information touristique pour l'été



Un bureau d'information touristique (BIT) ouvre ses portes le mercredi 3 juillet jusqu'au samedi 31 août. Il est installé sur l'aire de pique-nique de Juigné le long du parcours de la Vélo Francette.

Le BIT est piloté par Destination Angers, en partenariat avec la ville.

Il sera ouvert aux Montreuillais et aux touristes les mercredi et jeudi de 10h à 13h et de 14h à 17h, et du vendredi au dimanche de 9h30 à 13h et de 14h à 17h30.

Demain le « Coeur de ville » : Renforcer les parcours piétons

Lors de la réunion publique du 28 mars dernier, neuf pistes ont été présentées pour imaginer l'avenir du centre de Montreuil-Juigné.

L'un des enjeux identifié est le renforcement des parcours piétons dans le « Coeur de ville », afin d'apaiser les déplacements dans le centre ville et sécuriser les déplacements piétons.

Une première étape consistera en une meilleure identification et valorisation des parcours piétons existants. On pense ici aux venelles et autres cheminements qui serpentent entre les bâtiments.

Des axes de déplacements dédiés aux mobilités actives (piétons, deux roues non-motorisés, etc.) vont être mis en place progressivement.

Un premier axe a été identifié entre l'esplanade Jean Moulin (mairie, église), l'espace solidarité Nelson Mandela et l'école Henri David.

Cet axe permettra aux usagers du centre ville de se déplacer depuis la centre culturel Jacques Prévert jusqu'au complexe sportif sans prendre la voiture. Les écoliers et les collégiens seront naturellement les premiers concernés.

A l'occasion de la restructuration du site de l'école Henri David, une attention particulière sera portée à la sécurisation de l'entrée de l'école, avec la création d'une voie uniquement piétonne.

Pour une meilleure cohabitation des flux de personnes et de véhicules, la vitesse de circulation

sera systématiquement apaisée en généralisant et matérialisant plus fortement la zone 30.

Le « Coeur de ville » passera aussi par une végétalisation et une désimperméabilisation du centre ville le long des axes de circulation partagés : implantations d'arbres, sols végétalisés, espaces verts, etc.

**En savoir plus sur le projet « Coeur de ville » ?
Flashez le QR code pour visualiser les plans :**



En septembre, une exposition autour de la mémoire de la ville

Depuis plusieurs mois le collectif « Animation de la vie sociale locale » de la Maison des habitants a récolté des témoignages, photos et autres supports pour le projet « Mémoire Montreuil-Juigné : hier, aujourd'hui et demain ».

Entre le 13 et le 28 septembre 2024, une exposition vous est proposée pour découvrir et échanger autour de l'évolution de Montreuil-Juigné.

Cette exposition sera complétée par des témoignages ou encore des balades contées dans la ville

L'objectif de cette initiative d'habitant est de permettre à tous les montreuillais et montreuillaises de voyager dans le temps, de découvrir le Montreuil-Juigné d'hier,

d'observer l'aujourd'hui pour mieux imaginer demain ensemble.

Informations : Antoine Sabatier , agent de développement local, 02 41 31 85 10



L'accompagnement à la scolarité évolue à la rentrée

Assuré par des bénévoles de la Maison des habitants, le Contrat local d'accompagnement à la scolarité (CLAS) est un dispositif d'accompagnement à la parentalité qui vise à offrir un soutien aux apprentissages scolaires, ainsi qu'aux apports culturels et sociaux.

Son objectif est de favoriser l'épanouissement des enfants et de leurs familles, contribuant ainsi à une meilleure cohésion sociale.

Pour l'année scolaire 2024-2025, le fonctionnement de ce dispositif va évoluer. Deux séances d'accompagnement par semaine seront maintenant organisées chaque lundi et mercredi.

Elles dureront une heure et demie sur un format collectif. Un projet culturel sera aussi mis en place pendant l'année.

Ce fonctionnement correspond au référentiel national des CLAS, dispositif piloté et financé par la Caisse d'allocations familiales (Caf).

Devenez bénévole

Envie de rejoindre ce dispositif d'accompagnement à la parentalité ? De transmettre des outils méthodologiques ? De partager et faire des rencontres ? Devenez bénévole du CLAS à la Maison des habitants !

Si vous êtes disponible et intéressé, n'hésitez pas à contacter Manon Joubert, référente familles, qui coordonne ce dispositif.

Contact :
mjoubert@ville-montreuil-juigne.fr
Tel. 02 41 31 85 10



Un standard interactif à la mairie



Depuis le début du mois de mai 2024, l'accueil téléphonique de la mairie a changé avec la mise en place d'un standard interactif.

L'objectif de ce nouvel accueil téléphonique est d'améliorer l'orientation des utilisateurs et de limiter le temps d'attente.

L'utilisateur choisit lui-même le service qu'il souhaite contacter : « éducation », « urbanisme », « service techniques », ou « logement-CCAS-Maison des habitants ». Il n'a plus besoin de passer par le standard.

En cas de doute, les utilisateurs peuvent néanmoins contacter l'accueil général en choisissant la dernière option intitulée : « Pour toute autre demande » (actuellement choix 5). Un agent donnera alors suite à la demande.

Le fonctionnement du standard interactif pourra être amené à évoluer en fonction des retours des Montreuillais.

Nouveaux services

Lauren Denoual est diététicienne diplômée et vient de débuter son activité. Elle est spécialisée en périnatalité.

Elle est disponible sur RDV au 06.70.73.08.22 ou par courriel : contact@nutrition-femme-enceinte.fr

Site Web : www.nutrition-femme-enceinte.fr

Focus

Promouvoir la culture : une ambition réaffirmée

Dans le projet culturel 2022-2026, trois grandes priorités ont été définies : encourager la découverte de différentes formes artistiques, aller à la rencontre de nouveaux publics et valoriser des espaces et le patrimoine existant. Depuis le début du mandat, de nombreux événements ont nourri ces priorités...

Aujourd'hui, de nouvelles actions culturelles sont proposées dans ce sens, avec l'ambition d'ouvrir toujours plus la culture à tous les publics. « Nous souhaitons que la culture soit accessible à tous les Montreuillais, explique Laurence Bordais, adjointe en charge de la culture. Je pense aux habitants jusque là éloignés des animations culturelles, mais aussi aux familles et bien sûr aux jeunes Montreuillais qui sont des citoyens "en herbe" et les spectateurs de demain ».

« L'ambition de la politique culturelle de la ville, c'est d'aller vers le public à travers différentes formes d'expression. Ce sont des projets ou

ENJAMBÉES

Un parcours art et patrimoine pour découvrir la ville

Un parcours de découverte de l'art et du patrimoine montreuillais vient d'être créé par le service culturel.

Intitulé « Les Enjambées », il vous entraîne dans les rues de la ville à la découverte de 22 sites : 12 œuvres artistiques et 10 sites patrimoniaux. Cet itinéraire s'étend sur neuf kilomètres et est réalisable à pied (2h30) ou à vélo (1h). Une occasion unique de redécouvrir la richesse de Montreuil-Juigné !

Le dépliant de présentation est disponible en version papier au centre culturel Jacques Prévert et au bureau d'informations touristique au port de Juigné pendant l'été.

En suivant le QR Code, téléchargez le parcours, des plans et un quizz.



actions qui se renouvellent chaque année, mais aussi des nouveautés comme *Les Orchestrales*. »

L'art dans la ville

Dans ce cadre, le projet des « Enjambées » fait découvrir la

ville sous un nouvel angle grâce à un parcours fléché, disponible en version papier au service culturel et téléchargeable sur le site web de la commune. Bâtiments emblématiques, fresques colorées et sculptures, graffs et photographies jalonnent ce parcours urbain, accessible à tous.

Parallèlement, une nouvelle exposition itinérante, « Hors les murs », est proposée cet été en collaboration avec Focale 49 et complète cette offre culturelle de proximité.

Attirer de nouveaux publics

Depuis janvier 2024, un nouveau rendez-vous est proposé à la bibliothèque le dernier samedi du mois aux adolescents et adultes. « Un samedi, une histoire » est un temps pendant lequel des lectures à haute voix permettent de découvrir des auteurs, des genres, un thème.



Graff à proximité du collège Jean Zay, réalisé par les élèves et C. Henry



L'élargissement des publics passe aussi par la pluralité des lieux qui accueillent la création artistique. Ce sont d'abord des espaces habituels comme le centre culturel Jacques-Prévert, la salle Jacques Brel ou la bibliothèque Clara Malraux.

La culture se vit aussi en extérieur

Depuis quelques années, les spectacles et expositions se vivent également en extérieur... On pense à la place Robert Schuman pour Port en fête ou à la place de la République avec des animations musicales en décembre.

Le Port de Juigné n'est pas en reste avec le Ciné plein air chaque année en juin.

Saison culturelle



Encartée dans ce MJ MAG n°46, la plaquette culturelle présente la programmation pour l'année à venir. S'émouvoir, rire, se divertir, sortir, se laisser surprendre... Avec la nouvelle saison culturelle 2024-2025, conçue par la ville et les associations locales, pour les grands et les petits, partez à la découverte de nouveaux horizons à deux pas de chez vous !

Le Théâtre de Verdure est aussi régulièrement utilisé pour des spectacles. Son nombre de places et son confort vont d'ailleurs être augmentés après l'été.

Philippe Dubois assiste régulièrement à des spectacles à Montreuil. Pour lui, « l'offre artistique est très diversifiée, on découvre de nouveaux genres, de nouvelles créations, dans différents sites... C'est riche et intéressant, même si je n'aime pas toujours tout à titre personnel ».

Soutien à la création

« Nous développons également les partenariats avec les artistes du territoire, en mettant par exemple à leur disposition des locaux en échange de temps de rencontre avec le public pendant leurs créations ; sans oublier bien sûr le soutien aux associations locales qui portent la culture... »

Ces dernières initiatives permettent à la fois d'animer la vie locale, mais aussi d'enrichir l'offre culturelle », explique Agnès Aurégan, directrice du Pôle Culture et Tourisme.

La saison culturelle 2024-25 en chiffres



33 animations culturelles
(dont les animations jeux)



17 spectacles

22 représentations

8
expositions



3
accueils de créations
de spectacles



Exposition « Hors les murs » pendant l'été 2023

« Rendez-vous contes » à la bibliothèque



Renforcer l'offre culturelle pour le jeune public

Créer un spectacle musical

« Pour la saison 2024-2025, nous avons souhaité développer une offre culturelle spéciale pour le jeune public (7-10 ans), notamment avec *Les Orchestrales* », annonce Laurence Bordais, adjointe à la culture.

L'objectif des *Orchestrales* est de créer un spectacle musical en partenariat avec les écoles élémentaires du territoire, l'école de musique intercommunale à l'initiative de ce projet et un compositeur professionnel, Julien Joubert.

« Il s'agit de favoriser l'expression musicale à travers le chant, de développer la créativité artistique des enfants et toucher un public plus large grâce à l'implication des quatre écoles montreuillaises », précise Laurence Bordais.

Initier au plaisir de la lecture dès le plus jeune âge

La promotion de la lecture n'est pas en reste. Afin que livres et lecteurs se rencontrent, la bibliothèque propose des temps dédiés à l'accueil de la petite enfance de 0 à 3 ans (sensibilisation au livre, découverte

des illustrations...) et des classes maternelles et élémentaires.

« Nous souhaitons les initier au plaisir de la lecture et les familiariser avec la fréquentation du lieu, afin qu'ils reviennent plus tard avec leurs parents ou seuls », témoigne Aurélie Billet-Séchet, directrice de la bibliothèque.

Renouveler le plaisir de lire

« Ce plaisir de lire se retrouve aussi dans l'engouement des jeunes pour la bande dessinée. La bibliothèque s'adapte et développe son offre de mangas avec plus de 1 000 volumes disponibles ».

Jennifer est Montreuillaise et usagère de la bibliothèque. Elle vient très régulièrement à la bibliothèque avec ses enfants.

« Nous empruntons des albums et des romans jeunesse, des revues et des BD enfants, des mangas.

J'aime découvrir les nouvelles collections, il y a un grand choix de livres, aussi bien pour les enfants que pour les adultes.

Cela permet de renouveler les histoires du soir et de découvrir de nouvelles choses, à un prix très correct.

Je recommande l'inscription à chaque famille pour en profiter ! », conclut la jeune maman.

Une année à la bibliothèque, c'est...

18 200
documents à emprunter



142 000
prêts et retours

170
créneaux d'accueil de groupes
(enfants et ados)

Diversifier les propositions

Un après-midi par mois, la bibliothèque et la Maison des habitants proposent une animation jeux de société, ouverte à tous, au centre culturel.

Il s'agit d'un moment de convivialité et de partage pour découvrir ou redécouvrir de nouveaux jeux.

Enfin, des spectacles pour enfants au centre culturel, ainsi que des expositions associant les écoles, les associations, des artistes professionnels ou amateurs, sont organisés tout au long de l'année.

► SERVICE CULTUREL

Informations pratiques

Centre culturel Jacques Prévert
10 rue Émile Zola

02.41.31.10.75

culture@ville-montreuil-juigne.fr

Horaires :

Juillet/août : mardi, mercredi, jeudi de 14h à 17h, vendredi de 9h à 12h (

De septembre à juin : mardi, jeudi, vendredi de 9h à 12h, mercredi de 13h30 à 18h30

En transition

Une gestion plus écologique de l'entretien des rues

Rythme des tontes, du désherbage, choix des plantations... L'entretien des espaces publics de Montreuil-Juigné évolue depuis plusieurs années. Retour sur les mesures prises.

« Depuis 2015, la ville a adopté une politique de zéro phyto et a pris des décisions conséquentes à cet égard », souligne Philippe Maillard, conseiller municipal et référent cadre de vie. « Ce choix entraîne des modifications dans l'apparence de certains lieux. Pour les acteurs de l'entretien des voiries, les façons de travailler évoluent dans le même temps ».

Différents acteurs sur le terrain

Il n'est plus possible d'utiliser de produits phytosanitaires pour le désherbage des caniveaux, trottoirs et l'ensemble des espaces verts.

Des moyens humains et de nouveaux outils sont donc employés pour faciliter et optimiser l'entretien de la voirie.

Les opérations de désherbage et d'arrachage manuel sont réalisées essentiellement par l'Association Montreuil-Juigné Environnement (AMJE).

Ce travail, réalisé par des personnes en insertion, représente 36 jours d'intervention par an. Les deux périodes



où l'association est présente sur la commune sont surtout la fin du printemps et le début de l'automne.

L'ADAPEI et l'entreprise Edelweiss peuvent également intervenir pour l'entretien des voiries.

Les agents municipaux en charge des espaces publics interviennent après pour le nettoyage des rues.

Une balayeuse - mutualisée avec Avrillé - est utilisée pour ramasser les végétaux. La ville a aussi investi dans de nouveaux outils pour mécaniser les travaux d'entretien.

Préserver l'eau et la fraîcheur

Pour les plantations et le fleurissement, la ville fait le choix de privilégier des espèces vivaces qui nécessitent peu d'arrosage. Parmi celles-ci, on retrouve des iris, de la sauge, des euphorbes, etc.

Afin de conserver l'humidité, la fraîcheur et de limiter la pousse des mauvaises herbes, les zones plantées sont recouvertes de paillis provenant des tailles de haies effectuées dans notre commune.

Faites des économies d'énergie avant les vacances !

Qui dit économie d'énergie dit aussi plus d'argent pour par exemple s'amuser pendant les vacances !

92 euros : c'est ce que vous économiserez chaque année en choisissant le programme Eco de votre lave-vaisselle.

Ce programme est 45% moins

énergivore qu'un programme intensif.

Cela vaut de même avec votre lave-linge !

Le soleil est là ? Vous pouvez aussi étendre votre linge pour encore plus d'économies. Le sèche-linge est un vrai glouton en électricité !



Si vous partez pour 15 jours ou plus, n'oubliez pas de débrancher vos appareils électriques (frigo, box internet...) avant de partir à l'aventure. Ils ont bien le droit de se reposer eux aussi !

Bon à savoir

Piscine municipale : un nouveau calendrier pour la rentrée



Dès la rentrée scolaire, les élèves de primaire de Montreuil-Juigné iront à la piscine pour apprendre à nager tous les jours ou presque.

C'est le principe des « classes bleues » qui concentrent une dizaine d'heures de cours de natation sur deux semaines, plutôt que sur un trimestre.

Une « classe bleue » est un

dispositif de formation qui répond à la prévention et la lutte contre les noyades chez les jeunes enfants.

En conséquence, **les activités de la piscine (cours de natation, aquagym) dans le petit bassin ne reprendront qu'à partir du lundi 23 septembre**. La piscine sera toutefois ouverte à la baignade dès le samedi 7 septembre (14h15 à 18h).

A noter que le petit bassin sera fermé pour vidange du lundi 14 au samedi 26 octobre 2024.

Piscine Camille Muffat, avenue du Président Kennedy, 02 41 42 35 45 - piscine@ville-montreuil-juigne.fr



« Port en fête » a besoin de vous

Le vendredi 30 août, Montreuil-Juigné se mettra en route vers la rentrée culturelle avec l'évènement « Port en fête » qui se déroulera place Schuman à partir de 18h. Pour que cette soirée festive soit un succès, les organisateurs ont besoin de vous !

La ville lance un appel aux bénévoles pour accueillir le public ou participer au rangement après la fête.

Pour proposer votre aide, rapprochez-vous du service culturel.

**Service culturel, centre Jacques Prévert
Tel. 02 41 31 10 75
culture@ville-montreuil-juigne.fr**

Concours photo

Pour marquer les trente ans des inondations de 1995, le syndicat mixte des Basses vallées angevine et de la Romme (SMBVAR) propose un concours photographique ouvert à tous intitulé : « La mémoire des cours d'eau ».

Les photos peuvent être envoyées dès cet été et jusqu'au 6 octobre.

Trois catégories sont mises à l'honneur : « Paysages en eau », « Face aux inondations » et « A court d'eau ».

Il y aura deux prix par catégorie : un prix adulte et un prix jeunesse.

Pour plus d'informations, rendez-vous sur le site du SMBVAR :



La Maison du Parc indisponible

La ville engage - en partenariat avec la SCOLOVA (bailleur social) - la reconstruction d'un nouvel espace à destination des associations et habitants.

En lieu et place de l'actuelle Maison du Parc, ce bâtiment comprendra une nouvelle salle adaptée, ainsi que 17 logements.

A compter de cet été, la Maison du Parc ne sera plus accessible.

Un nouvel espace provisoire sera installé dans la cour du site de l'ancienne école Jean Rostand (rue Saint Jean Baptiste). Pour louer ou réserver cet espace provisoire, se rapprocher de l'accueil de la mairie.

Mayenne : baignade interdite

La baignade est strictement interdite dans la Mayenne (arrêté municipal n°51/1974). Les raisons de cette interdiction sont d'abord sanitaires (leptospirose et cyanobactéries). Il s'agit aussi d'éviter le risque d'hydrocution lors de fortes chaleurs ou bien d'accidents avec des obstacles non visibles au fond de l'eau.

L'accès aux pontons de la halte fluviale ou du canoë-kayak et aux écluses est également interdit pour s'y baigner ou plonger. Il en va de même pour le pont de Juigné.

Envie de piquer une tête ? La piscine Camille Muffat est ouverte tout l'été !

Composteurs, à qui le tour ?

La collecte des biodéchets et le compostage ont pour but de réduire le volume de nos poubelles ménagères, en transformant une partie de ces déchets en ressource, compost ou biogaz. Au 1^{er} janvier, 44% des Montreuillais(e)s éligibles disposaient d'un composteur individuel. Le mouvement se poursuit...

Recevoir son composteur

Si vous habitez une maison individuelle, vous pouvez toujours bénéficier gratuitement d'un composteur individuel après une inscription auprès d'Angers Loire Métropole (communauté urbaine).

La distribution des composteurs se poursuit pendant l'été : les mercredi 26 juin, 10 et 24 juillet,

7 août, 4 et 18 septembre. La distribution continuera ensuite un mercredi sur deux.

Il est indispensable de se présenter devant la mairie à 14h avec le bon de retrait que vous aura remis Angers Loire Métropole.

Composteur partagé

Le déploiement de la collecte des biodéchets sur la commune concerne aussi les immeubles et autres habitats collectifs.

Un composteur collectif a été mis en place récemment au rond-point de la Caisserie. Il complète les trois autres composteurs existant situés au hameau de l'Espérance, à la Grande-Roche, aux Vignes, et à Bel-Air.

La nouvelle borne d'apports collectifs de biodéchets rue Georges Brassens



Trois points d'apports collectifs de biodéchets sont en cours de déploiement en ce début d'été dans les secteurs Bazin, Espéranto et Marco Polo.

Des réunions publiques seront organisées par Angers Loire Métropole pour accompagner les usagers dans la mise en œuvre du compostage.

Contactez Angers Loire Métropole, service déchets : Tel. 02 41 05 54 00

Partez sereins en congés !



La gendarmerie et la police pluricommunale s'associent pour renforcer la surveillance des logements pendant votre absence. Pour simplifier vos démarches, un formulaire « Tranquillité vacances » est disponible sur le site Internet de la ville à la rubrique « Votre Mairie ».

Il permet de signaler votre absence. Une ronde régulière pourra être effectuée devant votre domicile pendant votre période d'absence.

Vous pouvez aussi déposer une demande à la gendarmerie via le lien www.service-public.fr

Ces deux services sont gratuits.

Réaliser vos démarches d'urbanisme en ligne

Vous envisagez de réaliser des travaux soumis à autorisation d'urbanisme (construction, changement de fenêtre, extension, clôture, etc.) ? Il est possible d'effectuer vos demandes d'autorisation d'urbanisme en ligne.

En vous connectant au guichet numérique des autorisations d'urbanisme (GNAU), l'instruction de votre demande d'autorisation d'urbanisme se fera de manière dématérialisée. Plus la peine de se déplacer en mairie !

La connexion à ce service se fait de façon sécurisée via votre adresse mail ou votre compte France Connect (pour les particuliers).

Ce guichet numérique représente un gain de temps pour la transmission des dossiers et les échanges au cours du traitement de votre demande.

Vous pouvez suivre facilement l'état d'avancement de votre dossier, à chaque étape de l'instruction. Une aide en ligne est disponible sur le portail pour faciliter la constitution

de votre dossier et obtenir des informations à jour sur les contraintes juridiques et réglementaires.

Enfin, vous disposez d'un espace de stockage sécurisé pour conserver vos dossiers d'urbanisme et tous les éléments s'y rattachant.

Le guichet numérique des autorisations d'urbanisme est à retrouver à cette adresse :

<https://gnau3.operis.fr/angers/gnau/#/>

Ou en scannant ce QR Code :



**Pour plus d'informations, contacter :
Pôle aménagement et environnement
Service urbanisme
urbanisme@ville-montreuil-juigne.fr**

Bon à savoir

Services municipaux Été 2024



Attention, l'été certains services municipaux ferment temporairement ou adaptent leurs horaires en fonction des effectifs et des conditions climatiques (Relais Petite Enfance, services des sports, bibliothèque, culture/tourisme).

La bibliothèque Clara Malraux sera fermée du lundi 29 juillet au samedi 10 août inclus.

Il est recommandé de consulter les horaires de fonctionnement de chacun d'entre eux avant tout déplacement.

Ils seront en ligne début juillet sur le site internet de la ville : www.ville-montreuil-juigne.fr.

Éviter les départs de feu

Avec l'été et même en dehors des périodes de sécheresse, ayons les bons réflexes pour ne pas provoquer de départs de feu :

- Vous êtes fumeur ? Jeter vos mégots dans un cendrier. En forêt, il est interdit de fumer.
- Vous organisez un barbecue ? Utilisez un espace aménagé pour cet usage, et restez loin de toute végétation (herbe, broussailles)
- Vous stockez du bois ou des bouteilles de gaz chez vous ? Le bon réflexe, c'est de les éloigner de votre habitation et de les stocker dans un abri fermé.

9 feux de forêt sur 10 sont d'origine humaine et peuvent être évités. Prenons de bonnes habitudes !

Une idée pour fêter Noël ?

L'hiver ce n'est pas tout de suite, mais « ho, ho, ho » les lutins s'affairent déjà pour préparer les festivités de Noël dans la commune.

Sur la place de la République les vendredi 13 et samedi 14 décembre, les artistes sont déjà attendus!



Alors dès maintenant, la Maison des habitants vous invite à contribuer à la magie de Noël.

Transmettez sans tarder vos idées d'animations, de petits spectacles, etc. à l'accueil de l'espace solidarité Nelson Mandela.

Habitants, associations, collectifs, personnages elfiques, etc. C'est ouvert à toutes et tous !

Les projets seront retenus, sous réserve de leur compatibilité avec les critères techniques et financiers définis par la commune.

Cet appel à projet ne concerne que les animations sur la place République dans le cadre de « Noël est dans les places ».

Renseignements : Maison des habitants
maisondeshabitants@ville-montreuil-juigne.fr - 02 41 31 85 10



Une navette solidaire pour aller au marché

Les personnes qui ont des difficultés à se déplacer, mais qui souhaiteraient venir au marché du vendredi matin place de la République peuvent bénéficier d'un transport.

Le centre communal d'action sociale (CCAS) organise en effet une navette solidaire chaque vendredi. Ce service s'adresse aux personnes isolées. Il suffit de se manifester en appelant le CCAS au 02 41 31 10 85 au moins une semaine à l'avance pour réserver une place.

La navette dépose les passagers au marché et les ramène ensuite chez eux. A noter qu'il ne s'agit pas d'un service d'accompagnement ou d'aide aux courses. La navette solidaire sera mise entre parenthèses pendant l'été, mais reprendra début septembre.

Le CCAS cherche d'ailleurs activement des nouveaux conducteurs(rices) pour soutenir l'équipe en place.

Déchèterie

Du 15 juin au 15 septembre inclus, les déchèteries de l'agglomération seront ouvertes du lundi au samedi de 7h15 à 14h45 et le dimanche de 8h30 à 12h (sauf déchèterie Emmaüs).

En cas de déclenchement du plan canicule, la fermeture des déchèteries sera avancée à 12h30.

L'information sera disponible sur le site internet d'Angers Loire Métropole.

Plus de bio à la cantine en 2024-2025

Le groupe « Manger durable » est une instance organisée par la mairie afin de donner les orientations à la restauration scolaire en cohérence avec la loi EGalim.

Il est constitué des élus en charge de la restauration et de l'éducation, de représentants de parents d'élèves et du chef de la cuisine centrale.

Pour l'année scolaire à venir, les orientations de travail prises concernent en premier lieu l'augmentation de la part de produits issus de l'agriculture biologique dans les repas servis aux enfants.



Pour rappel, la loi EGalim impose aux restaurants scolaire de proposer au moins 20% de produits issus de l'agriculture biologique dans leurs menus.

Cette augmentation de la part du bio s'organise en cuisine avec une réorientation de certains produits,

tout en maîtrisant le reste à charge financier pour la commune.

En parallèle, une réflexion est en cours pour accompagner la mise en place de repas végétariens à la cantine.

Chiens et chats : rappels pratiques

Identification, divagation : voici quelques rappels pratiques....

L'identification est obligatoire

Tous les animaux de compagnies doivent être identifiés, c'est-à-dire enregistrés dans le fichier national d'identification des carnivores domestiques. L'identification permet de faire un lien officiel entre l'animal et son propriétaire et facilite les recherches quand l'animal est perdu.

Elle peut être réalisée par tatouage ou par l'implantation d'une puce électronique. L'absence d'identification d'un chien ou d'un chat est passible d'une amende de 135 €.

Errant ou en divagation ?

En application de l'article L. 211-23 du Code rural et de la pêche maritime, un chien est considéré en état de divagation lorsque, en dehors d'une action de chasse ou de la garde ou de la protection du troupeau, il n'est plus sous la surveillance effective de son maître, se trouve hors de portée de voix de celui-ci ou de tout instrument sonore permettant son rappel, ou

qui est éloigné de son propriétaire ou de la personne qui en est responsable d'une distance dépassant cent mètres.

Quant au chat, il est considéré en état de divagation s'il n'est pas identifié et qu'il se trouve à plus de deux cents mètres des habitations ou s'il est identifié, mais qu'il se

trouve à plus de mille mètres du domicile de son maître sans être sous la surveillance immédiate de celui-ci ou si son propriétaire n'est pas connu et qu'il est saisi sur la voie publique ou sur la propriété d'autrui.

Dans ces deux cas, une contravention de 35 € est appliquée.



Le saviez-vous ? L'entretien des trottoirs

La municipalité est en charge du nettoyage et de l'entretien du trottoir et du caniveau.

Mais, dans un esprit de citoyenneté et conformément à la réglementation municipale (arrêté municipal n°152/2022), il est demandé à chaque propriétaire de supprimer les herbes qui poussent le long de sa propriété. Ce désherbage sera réalisé par arrachage ou binage. Les tailles et feuilles

doivent être ramassées, composées ou évacuées en déchèterie.

Il existe une réglementation concernant la hauteur des haies, qui ne doivent pas non plus déborder sur la voie publique. Arbres et haies ne doivent pas empêcher de marcher sur un trottoir ou constituer un danger pour la circulation routière. Il appartient à chacun de veiller au respect de ces règles.

Expression des élus

Expression des élus municipaux

Les textes publiés dans cette rubrique n'engagent que la responsabilité de leurs auteurs.

«Énergies citoyennes», groupe de la majorité

Le programme national « Action Cœur de Ville » lancé par l'État en 2018 a vocation à inscrire les communes dans des projets ambitieux de revitalisation de leur centre-ville.

Notre projet « Cœur de ville » s'inscrit pleinement dans cette dynamique de réaménagement de l'espace central de notre collectivité.

Soyons clair, il ne s'agit en aucune manière de démanteler telle filière au profit d'une autre. Le poumon économique existant demeurera au même endroit et sera même amplifié.

L'habitat public et privé supplémentaire cohabitera, le groupe scolaire Henri-David subira une nécessaire

transformation. Les espaces piétons et vélos seront fluidifiés.

Toute autre interprétation de cette réhabilitation urbaine serait le fruit d'une étrange imagination, loin de la lucidité qui anime toute action de vos élus.

Ce projet d'envergure se décline en plusieurs phases, dans une démarche purement participative.

En effet, suite à un diagnostic et une élaboration des enjeux réalisés par un cabinet spécialisé, et aux ateliers de co-construction avec des montreuillais représentatifs, notamment le conseil municipal des jeunes, est venu le temps d'une nouvelle étape de ce dossier.

Ainsi, le 28 mars dernier s'est tenue la première réunion publique sur l'avancée du projet. Un moment de

vérité pour tous les montreuillais qui se sont déplacés.

Le cabinet d'architecture a présenté des esquisses donnant une réalité virtuelle aux aménagements de demain.

Une mutation de longue haleine qui s'opérera selon un phasage auquel bureaux d'études, maîtres d'œuvre, élus et agents s'attelleront dans les années futures, au gré des aides et des opportunités.

Toute l'actualité de la majorité « Énergies Citoyennes » sur Facebook, X (ex-Twitter) et Instagram.

«Montreuil-Juigné agir avec vous», groupe de la minorité

A l'heure où nous vous écrivons ces mots, les élections européennes viennent de s'achever. Les élections sont un moment fort pour la vie démocratique et le taux de participation à ces élections a toujours été plus important à Montreuil que pour la moyenne nationale.

Autres écarts avec les moyennes nationales, les résultats réalisés par les forces de gauche et écologistes qui illustrent les attentes des citoyens pour une prise en compte de leurs aspirations dans leur quotidien et leur cadre de vie des valeurs de solidarité, d'écologie et de vivre ensemble.

A Montreuil-Juigné, les scores des partis d'extrême droite, bien que toujours trop hauts, sont moindres qu'au niveau national, preuve d'un vivre ensemble présent de longue date qu'il est nécessaire de développer et de soutenir au travers des manifestations et du soutien envers nos associations.

Nous en appelons à une prise d'acte de la volonté de voir se développer les actions en faveur du lien social, de l'écologie et de la justice sociale pour notre ville.

En tant qu'élus politiques œuvrant pour votre quotidien, nous recevons ce message fort avec beaucoup d'attention.

Avec les élections législatives à l'horizon, nous encourageons tous les Montreuillais à se mobiliser et à aller voter. Votre participation est essentielle pour construire une société plus juste et solidaire.

Guillaume Jouanneau, Françoise Vadot, Bertille Wasiak

Contact : montreuil.juigne.agir.avec.vous@gmail.com



Retrouvez les comptes rendus du conseil municipal sur le site internet de la ville.

Prochains conseil municipal



► **MARDI 25 JUIN**

19h, salle Jacques Brel

Permanences du Maire sans RDV

► **VENDREDI 6 SEPTEMBRE**

de 8h30 à 10h, à la mairie

Pour des sujets qui nécessitent la présence de techniciens, d'autres élus ou qui méritent un échange plus long, prendre rendez-vous à la mairie (tél. 02.41.31.10.40), ou auprès du service concerné.

Visite de quartier des élus

► **SAMEDI 14 SEPTEMBRE**

10h, RDV rue des Marronniers
Marronniers, Châtaigniers,
Clos Bel Air





Trois - Partition pour cordes en La majeur :
Mardi 20 août - 20h30, Théâtre de Verdure

Temps libre

Juin // // // // //

SAMEDI 29 JUIN

Un samedi, une histoire de... vélo

Avec les Bouquineurs

Venez prendre un café en écoutant des histoires courtes lues par les Bouquineurs.

11h00, Bibliothèque Clara Malraux
Ados, Adultes

Juillet // // // // //

DE MI-JUILLET À MI-SEPTEMBRE

L'art abstrait, lignes urbaines

Avec le club Focale 49

Entre intérêt et curiosité, les détails fusent et intriguent les regards. Deux expositions itinérantes seront visibles sur les panneaux électoraux dans Montreuil-Juigné.

Dans toute la ville - Tout public

DU 1^{ER} JUILLET AU 8 JUILLET

Tournoi de tennis des jeunes

Tennis Club Montreuil-Juigné
Salle Simone Mathieu

VENDREDI 5 JUILLET

Joker impro show

Compagnie Les Expresso

Spéctacle d'improvisation théâtrale



Le public sera mis à l'honneur lors de cette soirée interactive qui prendra la forme d'un jeu de cartes géant, dont la règle se joue aux dés. Fous rires garantis !

20h30, Théâtre de Verdure
Tout public

VENDREDI 5 JUILLET

Fête de la petite enfance

Relais petite enfance

Les mini Jeux Olympiques des tous-petits
18h30, salle Delaune (complexe sportif)

SAMEDI 6 JUILLET

Fête de l'été

Organisé par le service des sports

La piscine vous attend en famille pour bien démarrer les vacances.

De 10h à 12h, parcours ludique Co-Lanta : seule la coopération vous fera gagner !

De 14h à 19h, venez profiter des structures gonflables et du mur d'escalade.

Piscine C. Muffat, av. du Président Kennedy



LUNDI 8 JUILLET

Réalisation d'une fresque à la façon d'Hervé Tullet

Organisée par la Maison des habitants, le Relais petite enfance et la bibliothèque
11h00-13h00, Parc F. Mitterrand
Tout public

LUNDI 8 JUILLET

Soirée jeux de société

Organisée en partenariat entre la Maison des habitants et la bibliothèque
à partir de 20h00, centre culturel (en extérieur)



DIMANCHE 14 JUILLET

Fête nationale

Comité des fêtes

Venez faire le plein de bonne humeur avec les animations diverses, ainsi que l'iconique feu d'artifice ! L'Euro de football sera retransmis sur place !
18h30-23h00, Parc de la Guyonnière
Tout public

LUNDI 15 JUILLET

Journée d'été : lecture et jeux coopératifs

Maison des habitants et bibliothèque
16h00-17h30, Parc F. Mitterrand

Retrouver toute l'actualité de votre ville



www.ville-montreuil-juigne.fr



@Ville.Montreuil.Juigne



@villemontreuiljuigne

Les coordonnées des associations sont disponibles sur le site internet de la ville dans la rubrique associations.

● Août //////////////

MARDI 20 AOÛT

Trois - Partition pour cordes en la majeur

Compagnie du Trépied

Plongez-vous dans l'univers aérien des trois partitions pour cordes en la majeur ! Avec des acrobaties suivies de musiques entraînantes aux influences métissées, ce spectacle vous fera tourner la tête !
20h30, Théâtre de verdure

Tout public à partir de 3 ans

DIMANCHE 25 AOÛT

Journée touristique à Dinard

Organisée par l'association Nos quartiers de Montreuil-Juigné

Ouvert à tous. Inscriptions les 2, 9 et 14 août de 10h à 12h dans les locaux de la Maison des habitants.

12€ et 8€ pour les moins de 12 ans

VENDREDI 30 AOÛT

Port en fête



Organisé par le service culturel en collaboration avec la compagnie DBK

Rendez-vous pour une soirée inoubliable lors de cette grande fête célébrant la nouvelle saison culturelle de la ville ! Les spectacles s'enchaîneront dans un esprit humoristique et convivial.

18h00, Place Robert Schuman
Tout public

● Septembre //////////////

VENDREDI 13 SEPTEMBRE

Petit déjeuner allemand

Comité de jumelage franco-allemand

Le comité de jumelage propose aux élèves de CM1 et CM2 de la commune un petit déjeuner pour découvrir la culture allemande à travers des échanges avec des correspondants de la ville de Kamen.

Salle Jacques Brel, à partir de 9h00

MARDI 17 SEPTEMBRE

Pause parents

Une pause, ça vous tente ? Venez partager vos expériences, poser vos questions et discuter de vos préoccupations lors de ce temps dédié à échanger sur les sujets de la parentalité.

18h15-19h30, Espace solidarité N. Mandela

MARDI 17 SEPTEMBRE

Livres en poche

20h00-20h30, Bibliothèque Clara Malraux

DU 18 AU 21 SEPTEMBRE

Semaine de la mobilité

Animations diverses dans la commune. Programme disponible courant septembre sur le site internet de la ville.

SAMEDI 21 SEPTEMBRE

Repair café

Dans le cadre de la semaine de la mobilité

9h30-12h00, Espace solidarité N. Mandela

DIMANCHE 22 SEPTEMBRE

Vide grenier

Comité des fêtes

9h00-18h00, Parc de la Guyonnière

Renseignements et réservations auprès du comité des fêtes

Tel : 06.30.82.54.75 ou 06.19.06.49.63
comitedesfetes.mj@gmx.fr

Maison des habitants



PROGRAMME MENSUEL SUR :

www.ville-montreuil-juigne.fr

Contacts, inscriptions : maisondeshabitants@ville-montreuil-juigne.fr

Tel. 02.41.31.85.10



@MaisonDesHabitantsMJ49460



@mdhmontreuiljuigne

Culture //////////////
Sport //////////////
Divers //////////////



COURS DE GUITARE
SUR MESURE - TOUS ÂGES - NIVEAUX NOVICES & CONFIRMÉS

BODET ANTHONY
PROFESSEUR DE GUITARE DEPUIS 2006
30 RUE HAYOUN TAZEFF 49400 MONTREUIL-JUIGNE

« Avec ou sans soufflé, apprendre doit avant tout être un plaisir...
Prenons ensemble, le temps d'aborder la musique différemment ! »

www.cours-guitare-angers.com
06.47.99.88.27 - coursguitareangers@gmail.com

A la recherche d'un nouveau challenge professionnel ?
Intéressé(e) par le domaine de la Chimie ?
Rejoignez dès maintenant nos équipes !

Opérateur de fabrication

Magasinier cariste **Electromécanicien**

Zach^E
Zambon Chemicals

Scannez le QR Code pour consulter nos annonces ou rendez-vous directement sur notre page Hellowork!



Profitez des bienfaits de la sophrologie toute l'année !

Reprise des pratiques en GROUPE de Septembre à Juin à Montreuil-Juigné

Possibilité de commencer en individuel et d'intégrer le groupe par la suite.

Plus d'informations au 06-67-15-01-89

Marie-Laure GALLERAND - SOPHROLOGUE



Une ambiance conviviale et familiale dans ce « Lieu de vie » transformé il y a 1 an ...

Bar
du lundi au vendredi 7h / 19h
le samedi de 7h45 à 14h

Restaurant
du lundi au vendredi 12h/14h
« 2 entrées / 2 plats / 2 desserts » différents chaque jour
et 1 à 2 vendredis soirs par mois
« Repas à thème » sur réservation
Soirées privées et Concerts

Activités de PMU et FDJ réduites mais maintenues pour les amoureux des jeux ...

Le Bistrot du Marché
Bar - Restaurant - Bar à vins
Planches apéros

EURL BM LE FLOCH
Gérant Emmanuel LE FLOCH
SIRET 913 176 822 000 25
2 bis rue Emile ZOLA
49400 MONTREUIL-JUIGNE
02 41 19 86 53
mjlebistrotdu marche@orange.fr

Le Petit Boucher
Montreuil-Juigné
Un artisan qui respecte le bœuf

Ouvert du mardi au samedi de 8h30 à 13h et 15h à 19h | **Le Petit Boucher** 02 41 42 30 19

PROMOTION

<p>LOT GRILLADE</p> <ul style="list-style-type: none"> • 1 kg de Côte de porc mariné • 1 kg de Pavé de bœuf mariné • 1 kg de Ventraiche mariné <p>39.90€ le lot soit 13.30€/kg</p>	<p>LOT CHIPOS</p> <ul style="list-style-type: none"> • 1 kg de Chipos aux herbes • 1 kg de Chipos naturels • 1 kg de Saucisses de Toulouse • 1 kg de Merguez <p>49.90€ le lot soit 12.47€/kg</p>
<p>LOT HACHÉ DE BOEUF</p> <p>1 kg acheté = 1 kg OFFERT</p> <p>24€ les 2 kg soit 12€/kg</p>	<p>LOT KIDS</p> <ul style="list-style-type: none"> • 1 kg de Steaks hachés • 1 kg de Nuggets • 1 kg de Cordons Bleus <p>39.90€ le lot soit 13.30€/kg</p>
<p>LOT DES PURISTES</p> <ul style="list-style-type: none"> • 1 kg de Hanches de bœuf • 1 kg de Basse côte • 1 kg de Côte gigôt • 1 kg de chipo de BF à l'échalote <p>59.90€ le lot soit 14.97€/kg</p>	<p>LOT PLANCHA MARINÉE</p> <ul style="list-style-type: none"> • 1 kg d'Émincé de Dinde • 1 kg d'Émincé de Poulet • 1 kg de Cuisses de poulet s/os <p>39.90€ le lot soit 13.30€/kg</p>

LECHOIX FUNERAIRE

ETS SETTIMIO TOMBINI

Pompes Funèbres | Marbrerie | Prévoyance Obsèques

Accès toutes chambres funéraires

12, rue Victor-Hugo - MONTREUIL-JUIGNÉ - 02 41 69 24 75

N° Hbb 21-49-0147

Vous souhaitez faire paraître une annonce publicitaire ?

Pour un encart dans ce magazine, contactez le 02 41 31 10 40