

## PRESENTATION

La Maison des Habitants est un lieu de proximité, familial et intergénérationnel, qui accueille toute la population en veillant à la mixité sociale.

Ici, les volontés individuelles deviennent des projets collectifs grâce à l'implication des habitants et l'accompagnement des professionnels.

## ADHESION

**L'adhésion, gratuite, est obligatoire pour participer** aux activités de la Maison des Habitants. Elle est valable du 1er/09/2024 au 31/08/2025. La fiche adhésion est disponible sur le site internet de la Ville ou à l'accueil de l'espace solidarité Nelson Mandela.

### ACTIVITÉS RÉGULIÈRES

#### Couture :

Tous les lundis et jeudis  
de 14h00 à 17h00

📍 Appartement Pédagogique  
3, rue Esperanto

#### Tricoté :

Tous les mercredis de 14h00 à 17h00  
*sauf le dernier mercredi de chaque mois.*

📍 Salle J. Duchesne  
1 allée Henri David

#### Accompagnement à la scolarité (CP à la 3ème)

Tous les lundis (16h30/18h) et mercredis (10h30/12h et l'après-midi pour les collégiens)

📍 Maison des Habitants  
Espace solidarité Nelson Mandela - 1 allée H. David  
Sur inscription auprès de la Référente Familles : 06 14 60 93 12

#### Repair Café :

1 fois par mois, le samedi matin de 9h30 à 12h00 (selon calendrier)

📍 Maison des Habitants  
Espace solidarité Nelson Mandela - 1 allée H. David  
Gratuit, entrée libre

## ADRESSES

**Espace solidarité  
Nelson Mandela :**  
1, allée Henri David



**Appartement  
Pédagogique**  
3, rue Esperanto



## COORDONNÉES

Inscription aux activités :

☎ 02.41.31.85.10

✉ [maisondeshabitants@ville-montreuil-juigne.fr](mailto:maisondeshabitants@ville-montreuil-juigne.fr)

📘 Maison des Habitants de Montreuil-Juigné

📷 [mdhmontreuiljuigne](https://www.instagram.com/mdhmontreuiljuigne)

**Manon Joubert** - Référente Familles  
[mjoubert@ville-montreuil-juigne.fr](mailto:mjoubert@ville-montreuil-juigne.fr)  
06.14.60.93.12

**Antoine Sabatier** - Agent de Développement Local  
[asabatier@ville-montreuil-juigne.fr](mailto:asabatier@ville-montreuil-juigne.fr)  
06.02.19.77.87

## HORAIRES

**Lundi :** 14h - 17h30

**Mardi :** 9h-12h / 14h-17h30

**Mercredi :** 9h-12h / 14h-17h30

**Jeudi :** 9h - 12h / 14h - 17h30

**Vendredi :** 9h - 12h / 13h30 - 16h30

# PROGRAMME FÉVRIER 2025

VAG'S A LA MAISON  
SPÉCIAL "HIVER"



MAISON DES  
HABITANTS



Ne pas jeter sur la voie publique

## Jeudi 6

### PERMANENCE GUID'ASSO

Maison des Habitants

Espace solidarité Nelson Mandela - 1, allée H. David  
**de 16h à 19h**

Partout en France, les personnes référentes Guid'Asso accueillent, informent, orientent et accompagnent les acteurs de la vie associative. Bénévoles, dirigeants associatifs, le réseau est là pour vous. Une permanence est proposée à Montreuil-Juigné !

Pour prendre RDV :  
La Ligue de l'enseignement 49 / FOL 49  
Morgane BEUILLE  
mbeuille@fol49.org/07.44.98.87.63  
**Gratuit, sur inscription**



## Vendredi 7

### ON SE TIENT AU JUS !

Au marché  
Place de la République

**De 11h00 à 12h00**

Rencontres et échanges avec l'équipe et les bénévoles de la Maison des Habitants. Venez découvrir le programme autour d'une boisson !

**Gratuit.**

## Samedi 8

### PORTES OUVERTES

Maison des Habitants

Espace Solidarité Nelson Mandela - 1 allée H. David

**De 9h30 à 12h00**

**Expositions - Animations**

Rencontres et échanges avec les bénévoles et l'équipe de la Maison des Habitants.

Au programme :

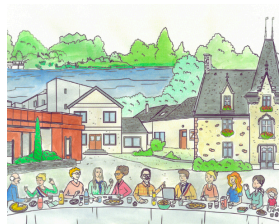
- Atelier "les 5 sens au potager" animé par Sacré Jardin
- Jeu de tri en réalité virtuelle animé par Les Alchimistes
- Repair Café
- Exposition mémoires
- Représentation puis initiation cirque par les enfants de l'accompagnement à la scolarité animé par Bras Tendus
- Et plein d'autres surprises...

**Gratuit, entrée libre**

## Appel à idées JOURNÉE CITOYENNE Samedi 5 avril 2025

10h-16h Place de la République

**Déposez vos idées avant  
le jeudi 20 février**



## VAG'S A LA MAISON SPÉCIAL "HIVER"

## Lundi 10

### CUISINONS ENSEMBLE - SPÉCIALITÉS ITALIENNES

Appartement pédagogique - 3 rue Esperanto

**De 16h30 à 18h30**

Petits et grands, venez confectionner et déguster un apéro sur le thème de l'Italie ! Au menu : arancini et bruschetta.

Apportez une boisson à partager.

**Gratuit, sur inscription.**

## Mardi 11

### SORTIE RANDONNÉE

Parc du Hutreau - Ste-Gemmes-sur-Loire

**RDV à 09h15 à la Maison des Habitants**

**Retour vers 12h30. Transport en minibus/covoiturage.**

Une balade de 5 km au parc du Hutreau pour profiter de l'air rafraichissant de l'hiver.

Niveau de difficulté : facile.

Venez avec une tenue adaptée à la marche et de l'eau.

**Gratuit, sur inscription.**

## Mercredi 12

### ACC. A LA SCOLARITE - ATELIER CRÉATIF

Maison des Habitants

Espace solidarité Nelson Mandela - 1 allée H. David

**10h00 à 12h00**

Séance collective, ludique et créative avec les enfants et bénévoles du CLAS.

Les parents et les fratries sont les bienvenus sur cette séance !

**Gratuit, sur inscription**

**Dans le cadre du dispositif CLAS.**

### CRÊPES PARTY POUR PRÉPARER L'ÉTÉ

Maison des Habitants

Espace solidarité Nelson Mandela - 1 allée H. David

**De 14h30 à 16h00**

L'été se prépare dès le mois de février à la Maison des Habitants. Dégustons des crêpes tout en préparant la prog Estivale ! Venez avec vos idées et vos recherches d'activités (flyers, programmes...)

**Gratuit, sur inscription**

## Mercredi 12

### JOUONS EN FAMILLE

Maison des Habitants

Espace solidarité Nelson Mandela - 1 allée H. David

**De 16h30 à 18h30**

Petits et grands, venez partager, jouer, rigoler autour des jeux de société ! Vous souhaitez nous faire découvrir un jeu ? Apportez-le ! Animé par la *bibliothèque municipale Clara Malraux* et la *Maison des Habitants*.

**Gratuit, entrée libre**

## Jeudi 13

### SORTIE FAMILLE "FUN ESCALADE"

Climb Up - Ponts-de-cé

**RDV à 09h15 à la Maison des Habitants**

**Retour vers 12h00. Transport en minibus/covoiturage.**

Une sortie amusante pour s'initier à l'escalade en famille. Venez avec une tenue adaptée et de l'eau.

**Sur inscription, 6€ par personne**

### ATELIER AQUARELLE - MARQUE PAGES

Maison des Habitants

Espace solidarité Nelson Mandela - 1 allée H. David

**De 14h00 à 16h00**

Joindre l'utile à l'agréable pour créer un marque pages grâce à la technique de l'aquarelle. Une activité détente et créative au cœur de la saison hivernale !

**Gratuit, sur inscription.**

## Vendredi 14

### ATELIER PETITE ENFANCE

Maison des Habitants

Espace solidarité Nelson Mandela - 1 allée H. David

**De 10h00 à 11h00**

Atelier de découvertes sensorielles (transvasement, empilement...). Venez partager un moment ludique avec votre enfant (18 mois à 4 ans).

**Gratuit, sur inscription**

## Mardi 25

### SOLO MOM'S : PAPOTES & PINCEAUX

Appartement pédagogique - 3 rue Esperanto

**De 9h30 à 11h30**

Besoin de prendre du temps pour soi ? De ralentir le rythme ? De se retrouver entre mamans solo ? Et si nous prenions ce temps ensemble pour lâcher prise et faire parler notre imaginaire grâce à la technique de l'aquarelle...

Animé par la *CAF 49* et la *Maison des Habitants*.

**Gratuit, sur inscription**

