



A l'attention des riverains de la route de Laval

Madame, Monsieur,

Au côté des villes de Montreuil-Juigné et de Longuenée-en-Anjou, Angers Loire Métropole investit en permanence dans l'amélioration des quartiers. Dans le cadre du plan vélo du territoire, un itinéraire cyclable sécurisé, attractif, continu et lisible va être aménagé route de Laval entre la fin de la voie verte actuelle et le giratoire de la Chevalerie.

Ce courrier a pour but de vous présenter les différentes phases de travaux, qui s'échelonneront de début mai à fin octobre et les contraintes de circulation associées.

Phase 1 du 5 mai au 22 juin : travaux d'aménagement de la voie verte et réfection de la chaussée entre le giratoire du Val et le giratoire de la Chevalerie.

La route de Laval sera fermée à la circulation du giratoire du Val au giratoire de la Chevalerie. Une déviation sera mise en place par la RD 775.

Phase 2 du 23 juin au 31 août : travaux d'aménagement de la voie verte et réfection de la chaussée du giratoire Camus au giratoire de la Chevalerie. La route de Laval sera fermée à la circulation du giratoire Camus au giratoire de la Chevalerie. Une déviation sera mise en place par la RD 775.

Phase 3 du 1^{er} septembre au 24 octobre : travaux d'aménagement de la voie verte sur tout le linéaire et finitions. Une circulation alternée sera mise en place.

Contraintes générales :

- Le stationnement sera interdit au droit du chantier.
- Les accès riverains seront maintenus dans la mesure du possible, hors des heures de travail de l'entreprise. Les entrées pourront être neutralisées ponctuellement en fonction de l'avancement.
- Les accès des secours et les continuités piétonnes seront maintenus.
- Les conditions de la collecte des déchets vous seront fournies par le service concerné en fonction de l'avancement et de leurs contraintes d'accès.

Nous sommes à votre écoute pour minimiser l'impact de ces travaux dans votre vie quotidienne, bien qu'évidemment, ils restent des moments de gêne et d'inconfort. Nous nous efforcerons de tenir les délais annoncés. C'est une priorité pour tous, même si des aléas ou des conditions météorologiques défavorables peuvent retarder l'avancement du chantier.

Nous vous remercions par avance de l'accueil que vous réserverez aux équipes intervenant dans votre rue, afin que tout se passe au mieux, en sécurité et dans les meilleurs délais.

Nous vous assurons de notre engagement complet au service des montreuillais et des longuenéens vous prions de croire, Madame, Monsieur, en l'assurance de nos salutations distinguées.



Renseignements

Direction de la Voirie Communautaire

☎ 02.41.21.54.00 – Service Pilotage Aménagements Travaux Neufs

Route de Laval fermée à la circulation

● ● ● ● ○ ○

Renseignem

Engagements Travaux Neufs



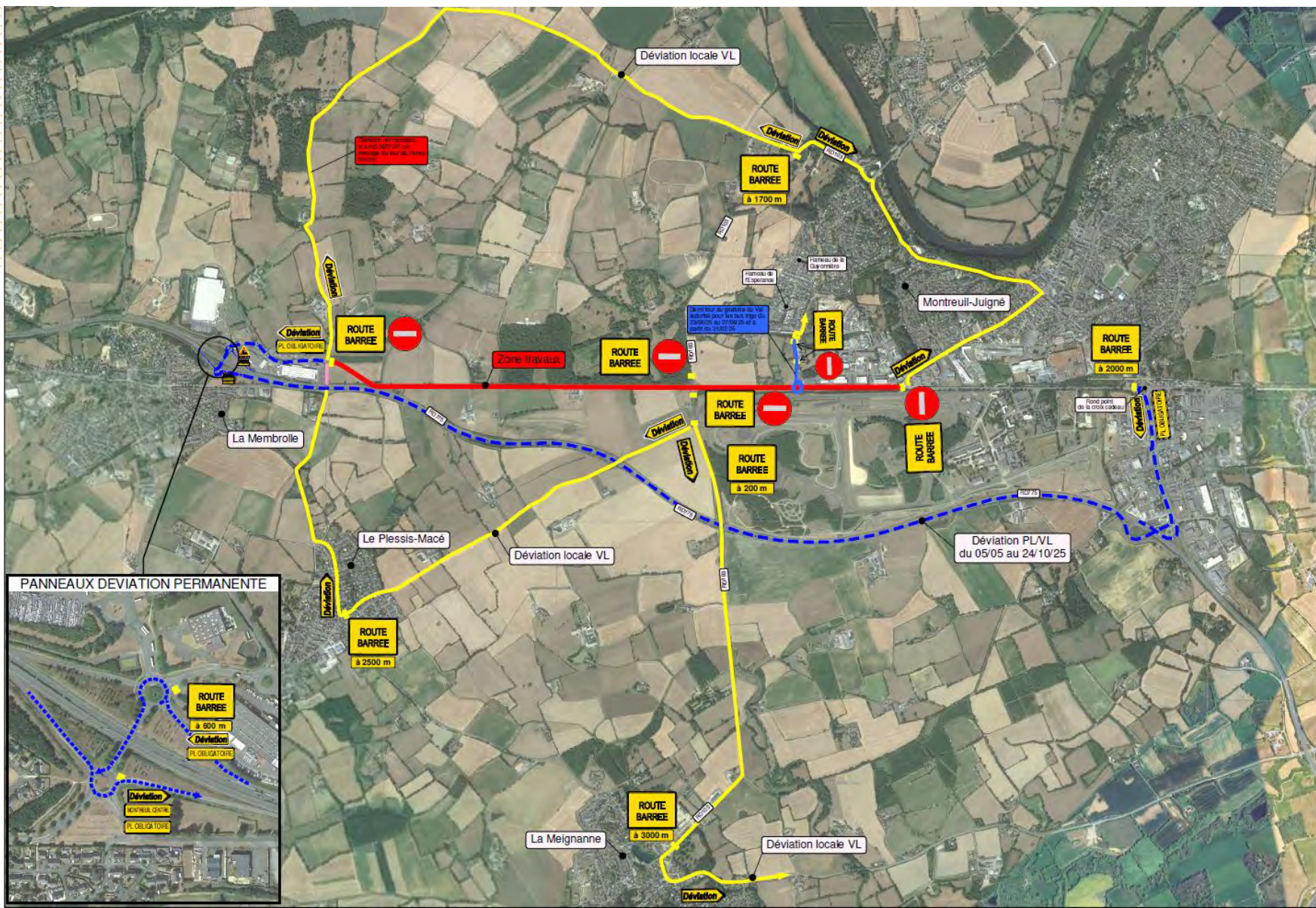
PANNEAUX DEVIATION PERMANENTE

angers loire
métropole
communauté urbaine

PHASE 2

Du 23 juin au 31 août 2025

Route de Laval fermée à la circulation

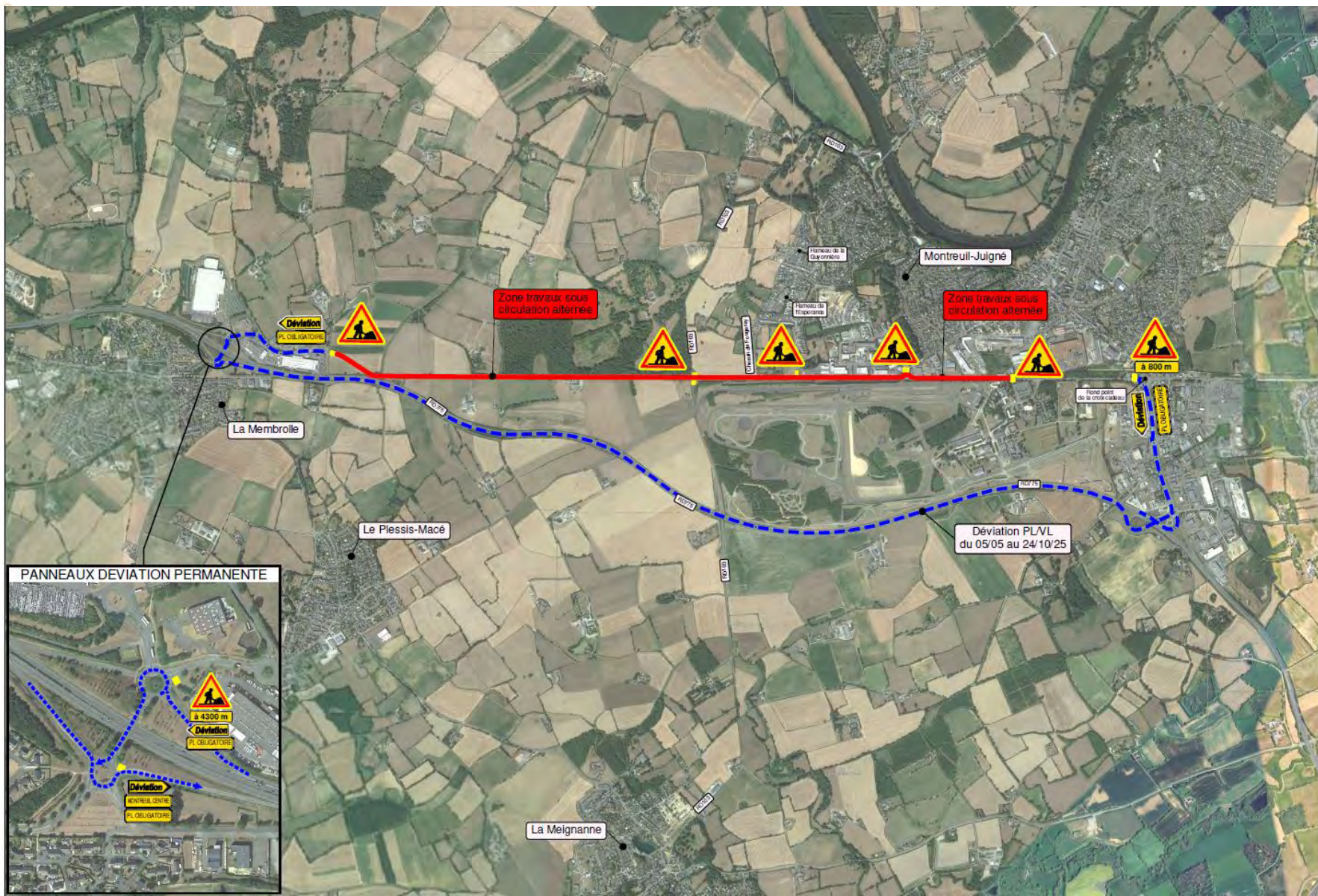


Renseignements

Direction de la Voirie Communautaire
02 41 21 54 00 – Service Pilotage Aménagements Travaux Neufs

PHASE 3

Du 1^{er} septembre au 24 octobre 2025
Circulation alternée route de Laval



Renseignements

Direction de la Voirie Communautaire

☎ 02.41.21.54.00 – Service Pilotage Aménagements Travaux Neufs